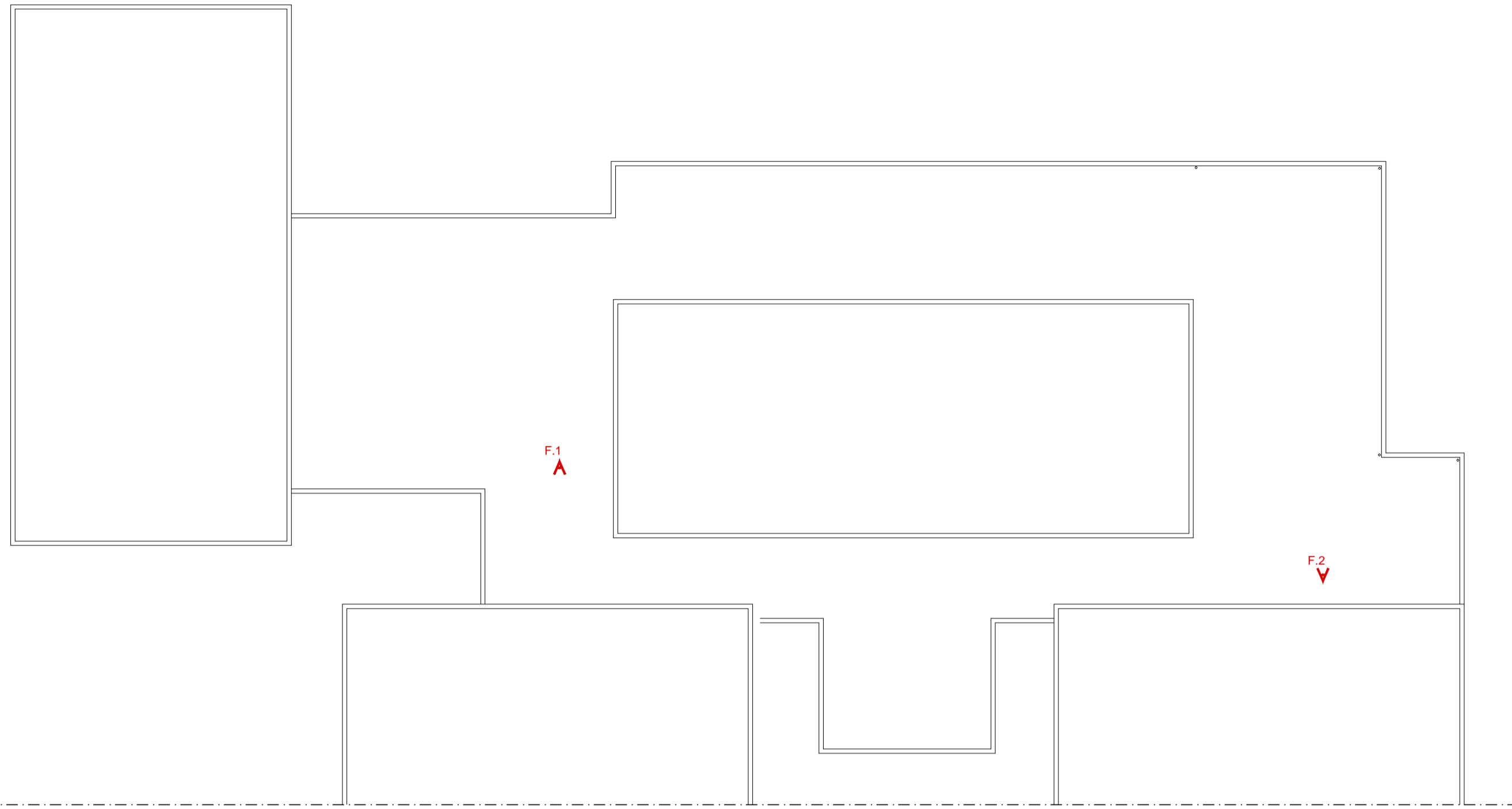


STATO ATTUALE



Pianta Copertura
Scala 1:200

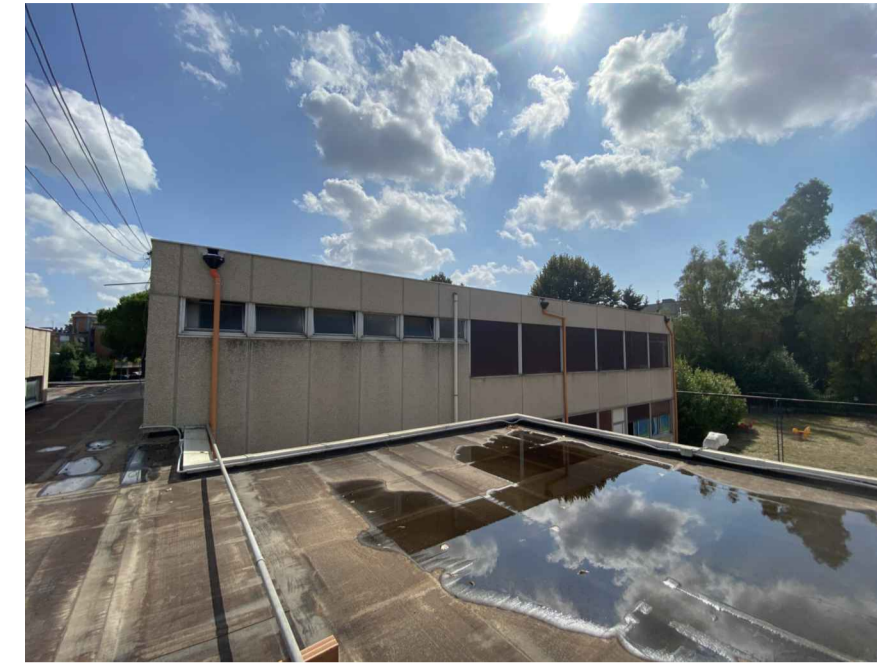
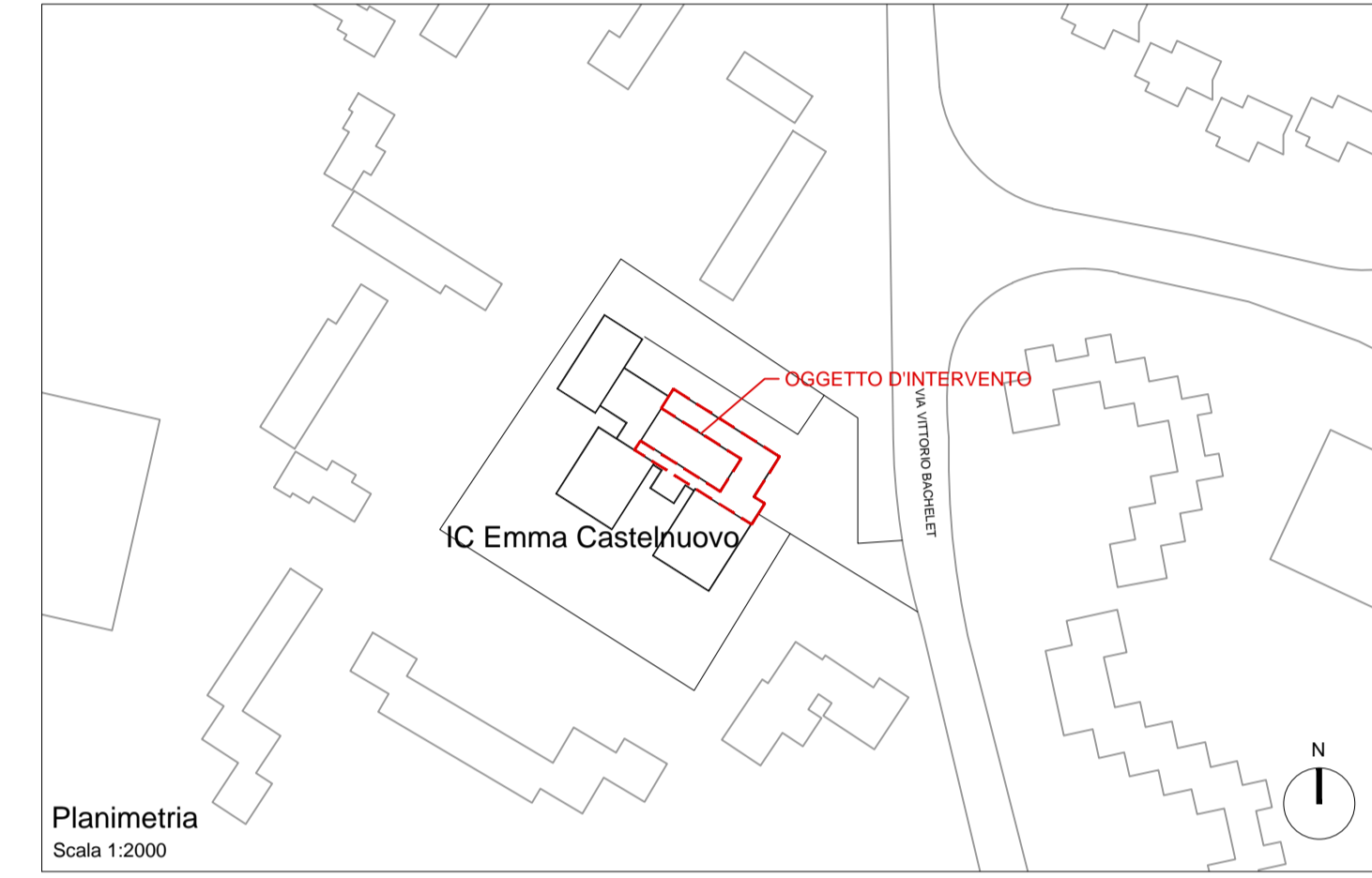


Foto 1

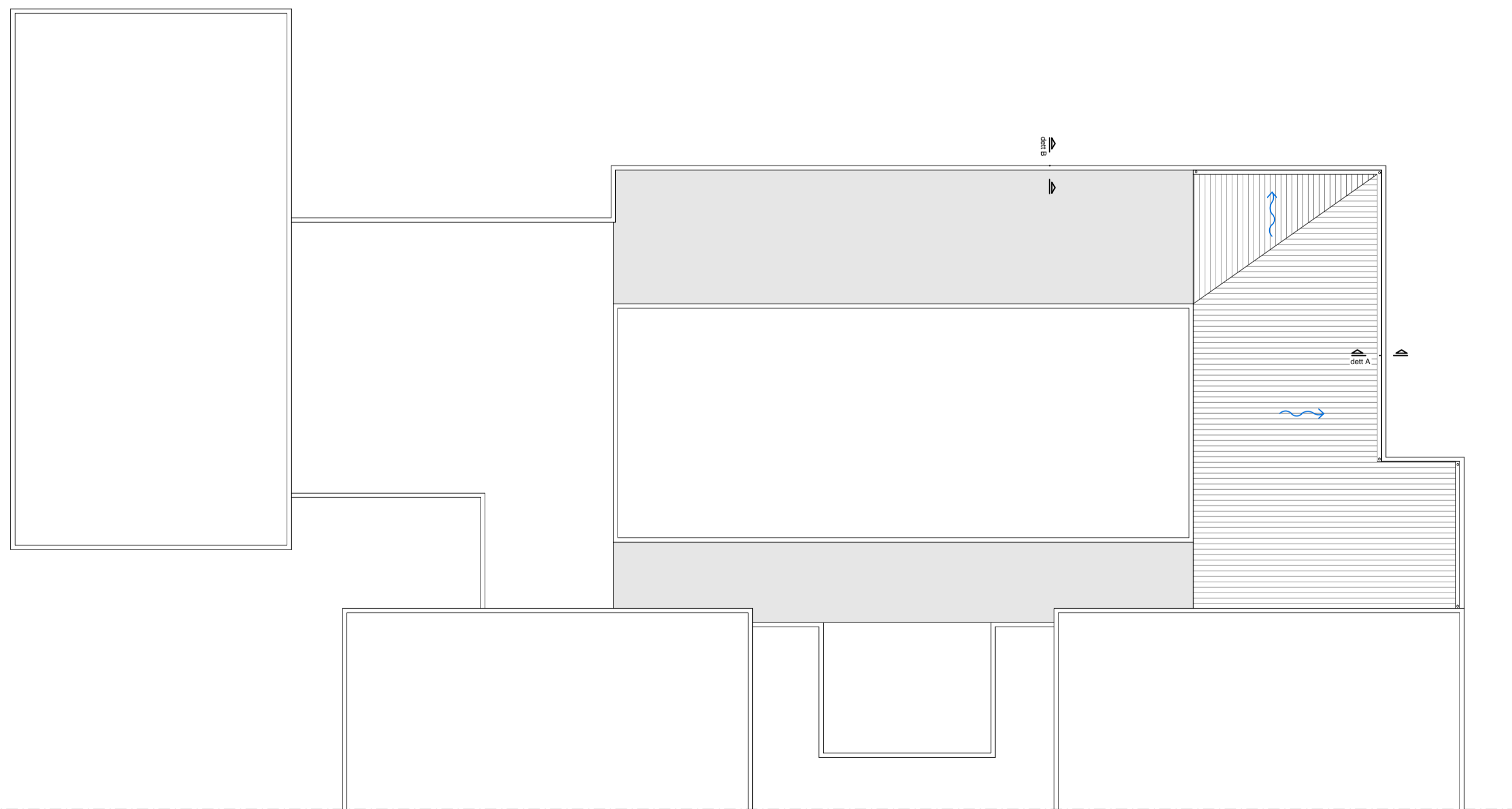


Foto 2



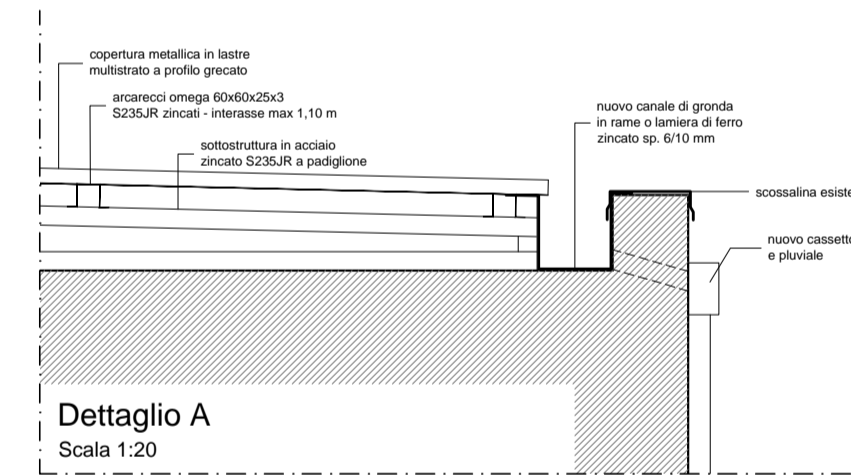
Planimetria
Scala 1:2000

STATO DI PROGETTO



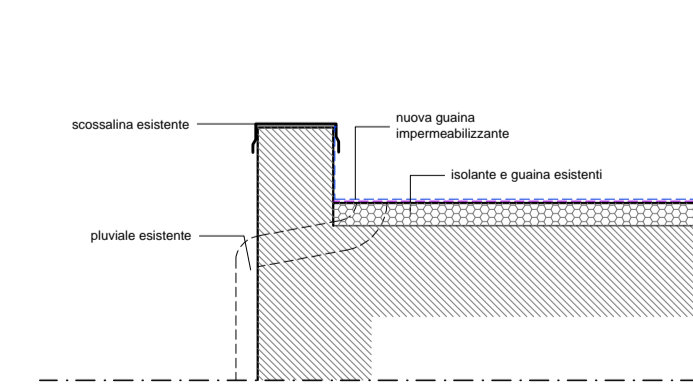
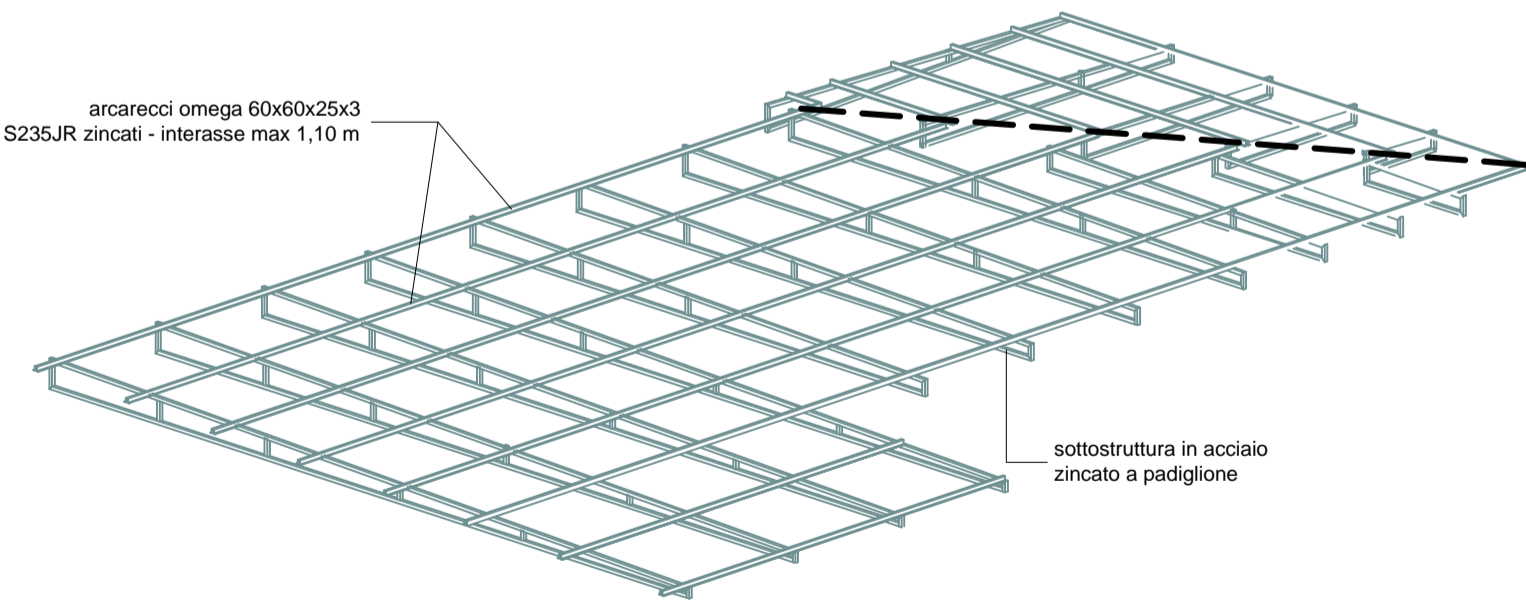
Pianta Copertura
Scala 1:200

- Lavorazioni Nuova copertura**
- Installazione sottostrutture in acciaio a padiglione
 - Installazione nuovi canali di gronda
 - Posa in opera di copertura in lastre mustriato a profilo grecato
 - Posa scossaline di finitura (colmi)



Dettaglio A
Scala 1:20

- Lavorazioni Impermeabilizzazioni**
- Nuovo manto impermeabilizzante
 - Verniciatura in alluminio
 - Protettivo idro ed oleorepellente



Dettaglio B
Scala 1:20

Comittente
COMUNE DI LATINA

REV.	DATA	EMISSIONE/AGGIORNAMENTO	DESCRIZIONE	REDATTO	VERIFICATO	APPROVATO	Locati
A	0	10 ottobre 2021	Emissione				

Progetto
LAVORI DI MANUTENZIONE STRAORDINARIA PLESSI SCOLASTICI LATINA (LT)

PROGETTO DEFINITIVO

RTP:

EXUP s.r.l.
via S. Pertini, 12 - 06019 Umbertide (PG)
tel. 075 941 58 71
info@exup.it - www.exup.it

Progest
Studio Professionale Associato

Nome file	Commissa	Scala	Elab.
	21068	varie	e-PA

Oggetto
PLANIMETRIE GENERALE, PIANTA COPERTURA SCUOLA E PARTICOLARI COSTRUTTIVI INTERVENTI - I.C. Emma Castelnuovo