



## COMUNE DI LATINA

**MESSA IN SICUREZZA  
URGENTE DEL  
PARAMENTO MURALE  
DELLA TORRE COMUNALE**

PROGETTISTA



Arch. Mara Falconi  
Arch. Maria Cristina Fabbri

IL RUP

Arch. Micol Ayuso

**PROGETTO ESECUTIVO**

N° ELABORATO

04

ELABORATO GRAFICO

**INQUADRAMENTO STORICO**

SCALA:

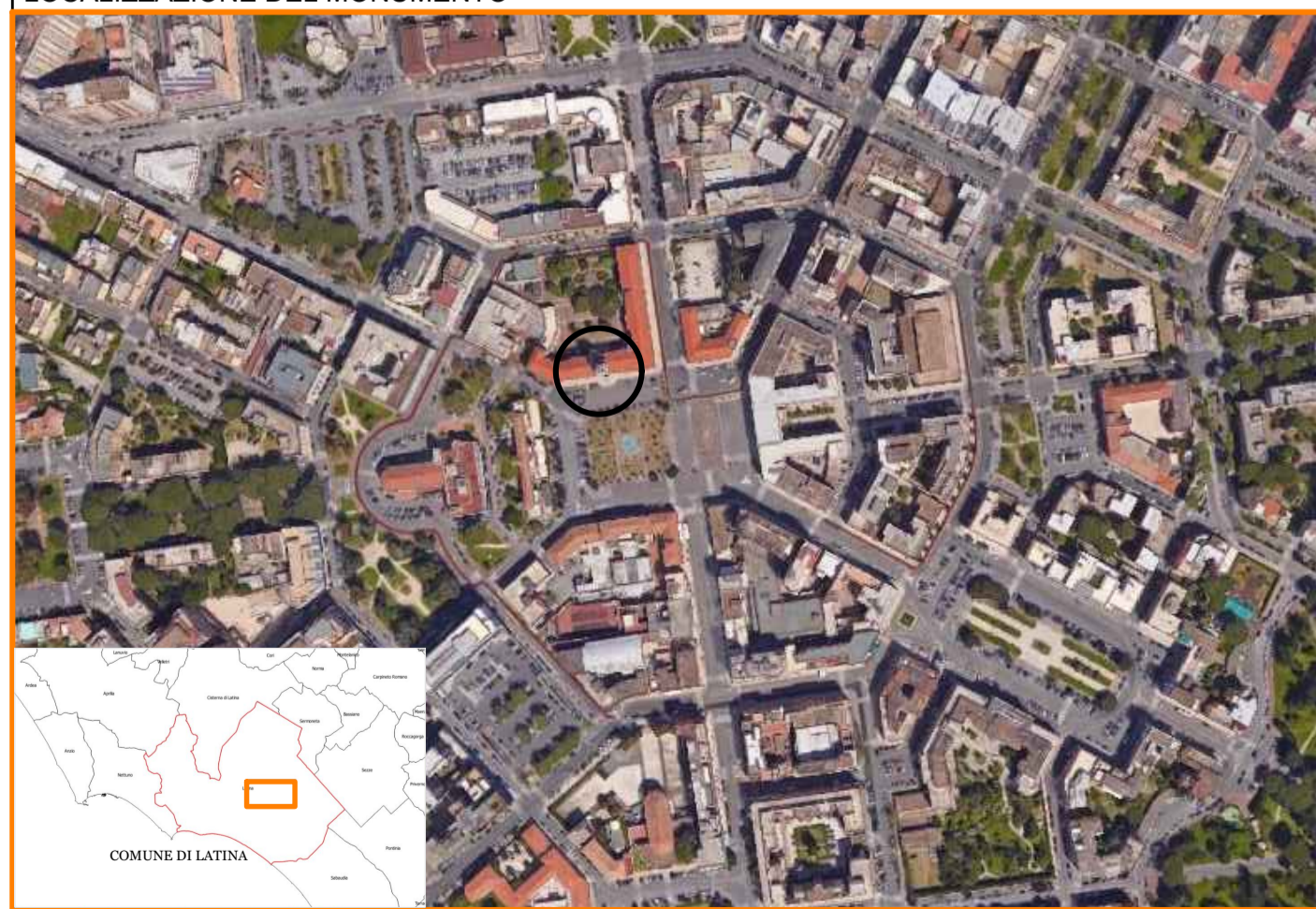
DATA:

N° Revisione del

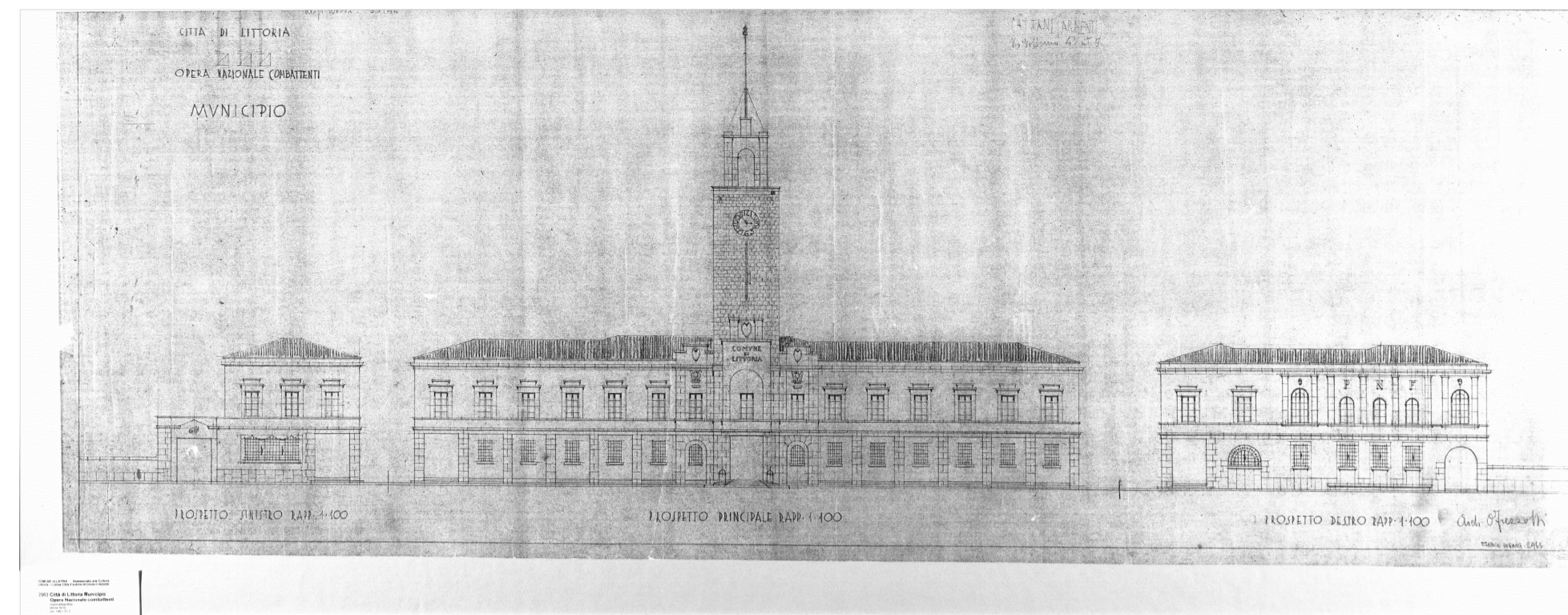
Percorso file

AI TERMINI DI LEGGE CI RISERVIAMO LA PROPRIETA' DI QUESTO DISEGNO CON DIVIETO DI RIPRODURLO O COMUNQUE RENDERLO NOTO A TERZI SENZA NOSTRA AUTORIZZAZIONE

LOCALIZZAZIONE DEL MONUMENTO



Fonte: Google Earth, IT, 2016.



Disegni progettuali arch. Oriolo Frezzotti 1932 - prospetto principale



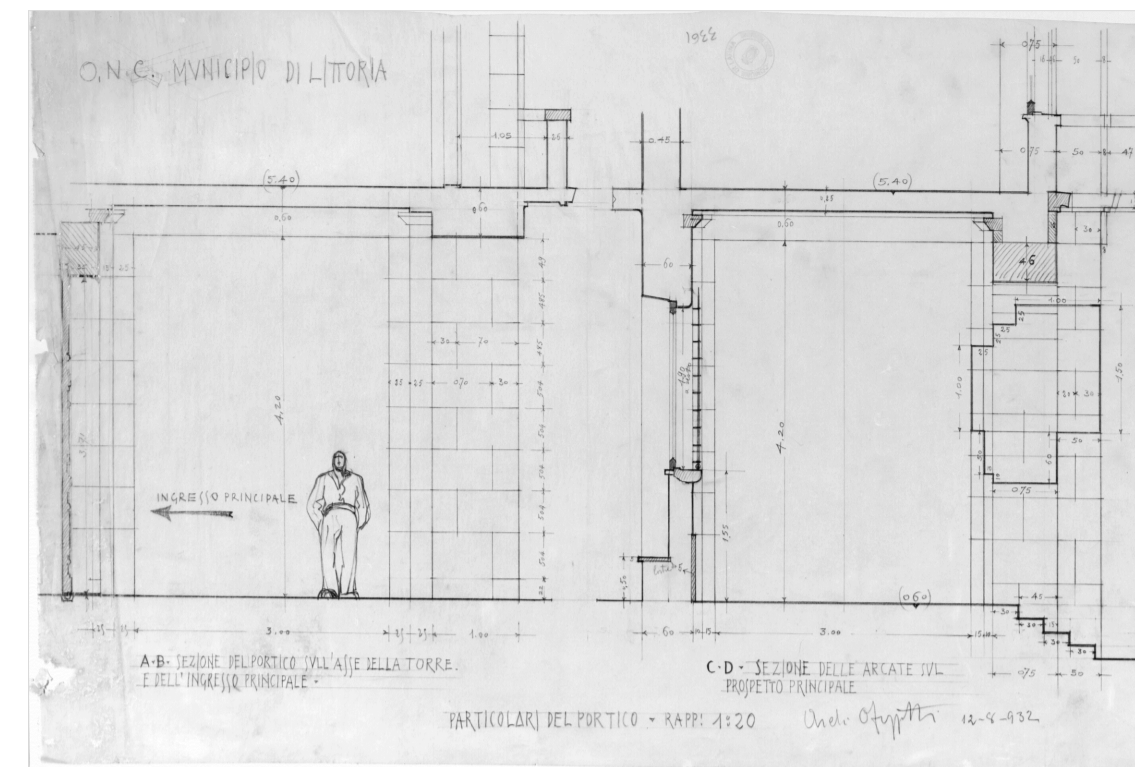
Littoria costruzione dell'edificio municipale con la Torre 1932



Latina 1932 Inaugurazione



Latina 1932 Inaugurazione



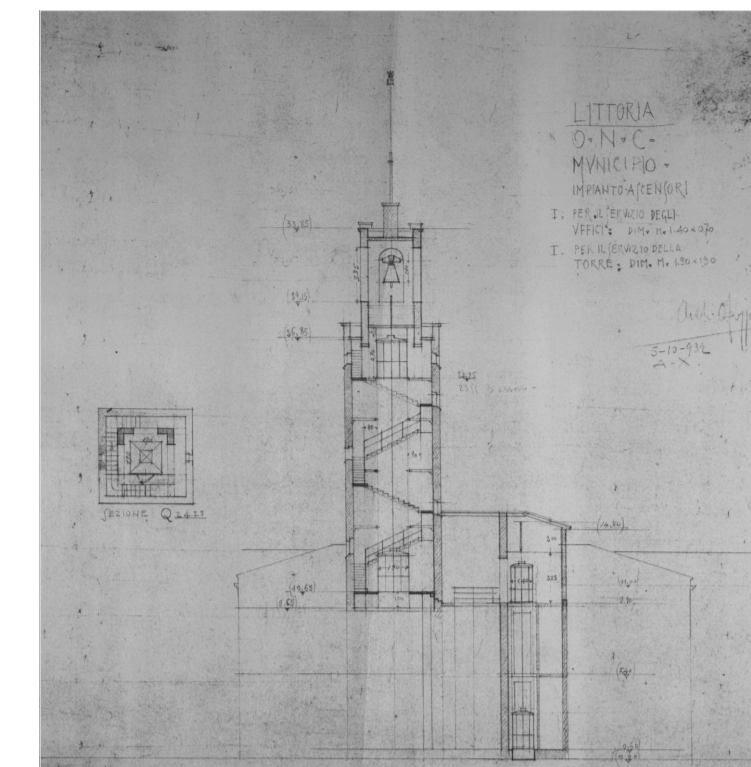
Disegni progettuali arch. Oriolo Frezzotti 1932 - particolari sezione



Latina 1932 Inaugurazione



Latina 1945 - 1948



Disegni progettuali arch. Oriolo Frezzotti 1932 - progetto inserimento ascensore



Latina oggi



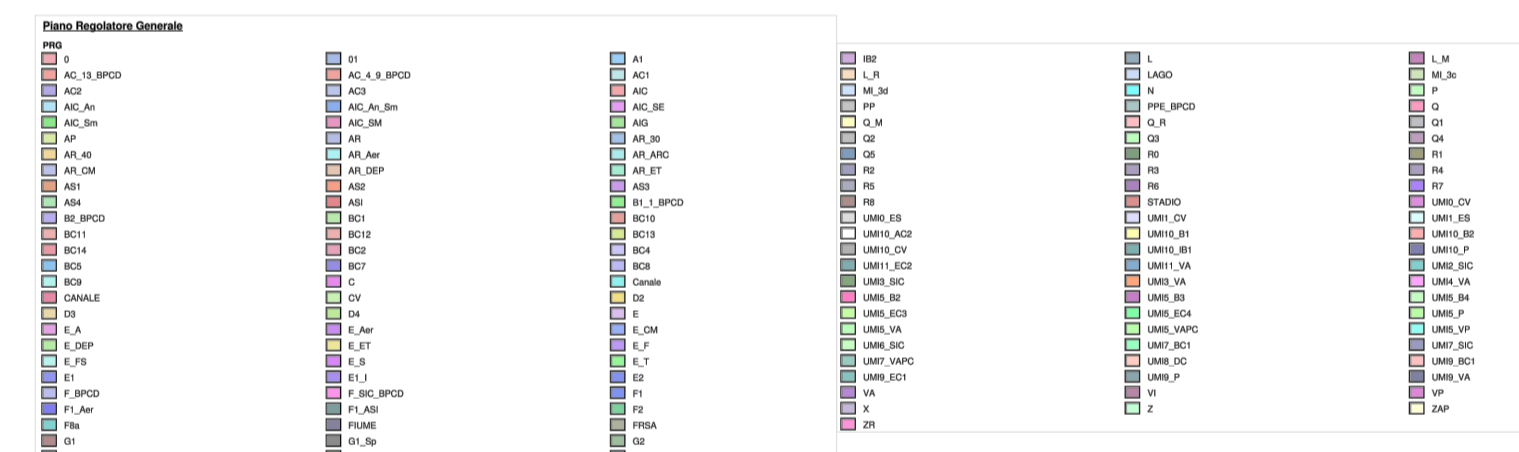
Littoria1932



Latina 1945 - 1948



Latina oggi

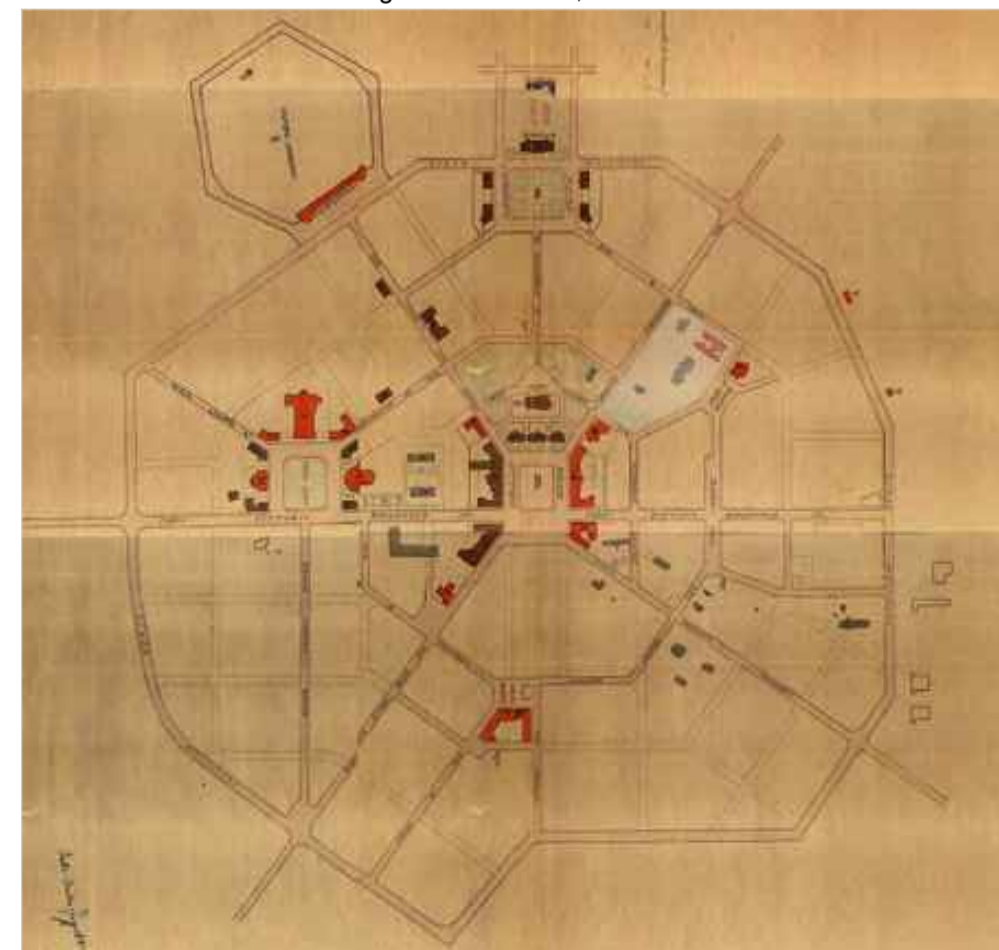


Fonti: Archivio storico dell'Istituto Luce; Casa dell'Architettura di Latina; L'Architettura del Fascismo - Archivi degli Architetti [www.architetti.san.beniculturali.it](http://www.architetti.san.beniculturali.it); Arte e Architettura Fascista [www.artefascista.it](http://www.artefascista.it)

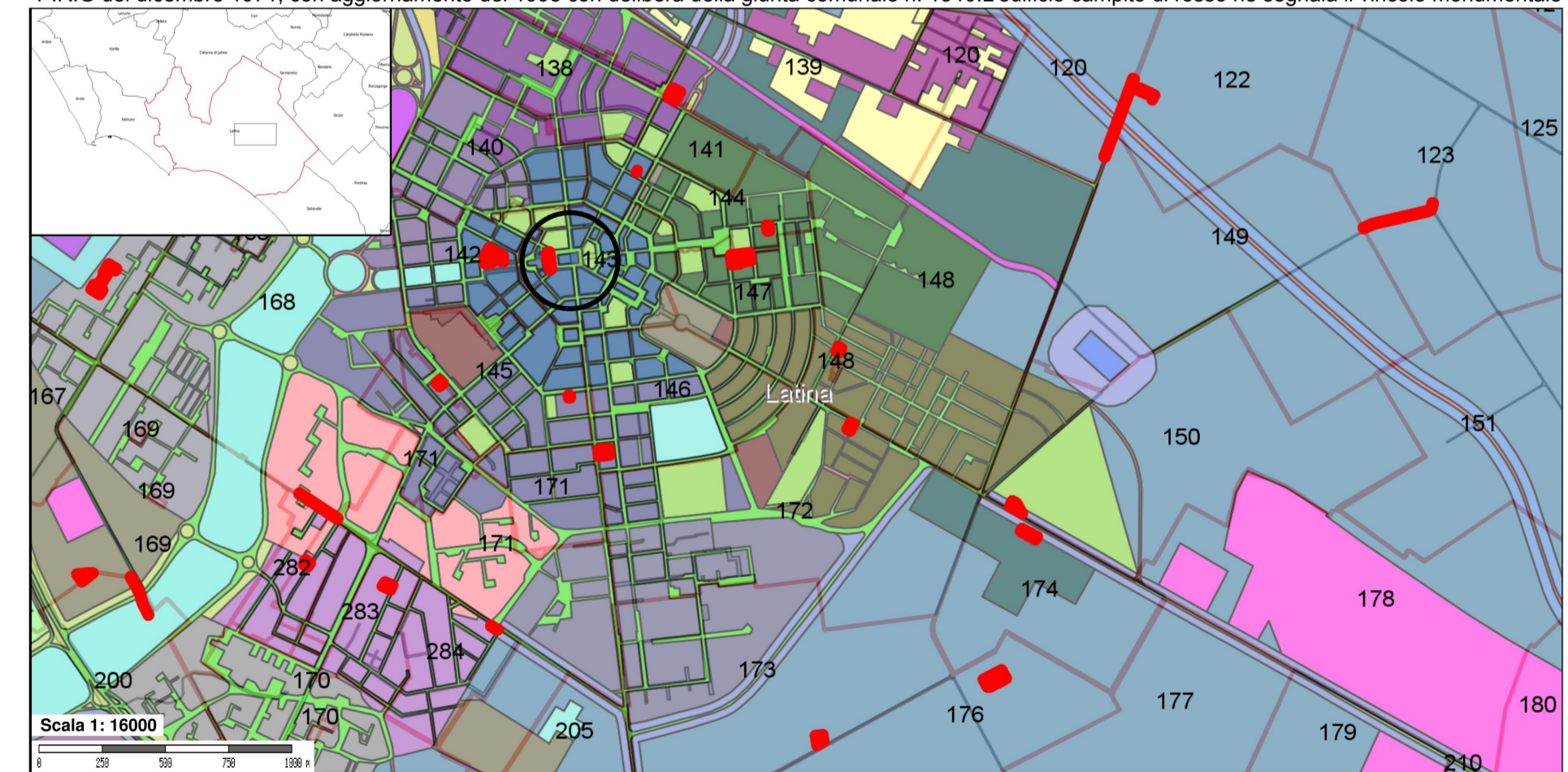
Esaminando le immagini storiche e la realtà odierna del Monumento si evince una sostanziale conservazione integrale della forma, del volume e dei rivestimenti



Foto aerea di Littoria nel 1932 e disegno del PRG di O.Frezzotti.



P.R.G del dicembre 1971, con aggiornamento del 1998 con delibera della giunta comunale n. 1540.L'edificio campito di rosso ne segnala il vincolo monumentale



S.I.T. del Comune di Latina