

PROGETTO ESECUTIVO

COMUNE DI LATINA

Zona di P.R.G. "RO"

oggetto: ADEGUAMENTO SPAZI CULTURALI, ESPOSITIVI E RICREATIVI BIBLIOTECA COMUNALE DI LATINA

ALL'INTERNO DELL'EDIFICIO DENOMINATO EX ALBERGO ITALIA

località: 04100 - Latina
Piazza del Popolo, ex Albergo Italia

proprietà: AMMINISTRAZIONE COMUNALE DI LATINA

P.I. 00097020598	
Architetto: FABIO SCALZI	archivio: 0845
Collaboratore:	tavola: 09
Architetto: MARTINA SCALZI	scala:
Viale Don Morosini 125, 04100 Latina	p.i. 00994080596
c.f. SCL.FBA.56H14.L719P	data: 18/05/2018
tel. & fax 0773.691355	cell: 393.9906971
info@studioscalzi.it	fabio.scalzi@archiworldpec.it
www.studioscalzi.it	

- Planimetria Adeguamento
Impianto Antincendio e Rilevazione Fumi

LEGENDA

	ATTACCO PER VV.FF. UNI 70
	5 IDRANTI UNI 45
	PERCORSO DI USCITA ORIZZONTALE
	ESTINTORE A POLVERE O A CO2
	USCITA DI SICUREZZA
	GRUPPO DI POMPAGGIO UNI 12845 37 M 240 L/MIN
	ACCIAIO NON LEGATO UNI 8863 SERIE MEDIA TUBAZIONE ANTINCENDIO
	RISERVA IDRICA 22 MC
	PUNTO DI RACCOLTA
	SIRENA ALLARME INCENDIO
	RILEVATORE DI FUMO PUNTIFORME RAGGIO DI COPERTURA 6,5 M
	TABELLA ALLARME RILEVATORI FUMO
	PULSANTE ALLARME MANUALE RILEVATORI FUMO
	CENTRALE DI CONTROLLO

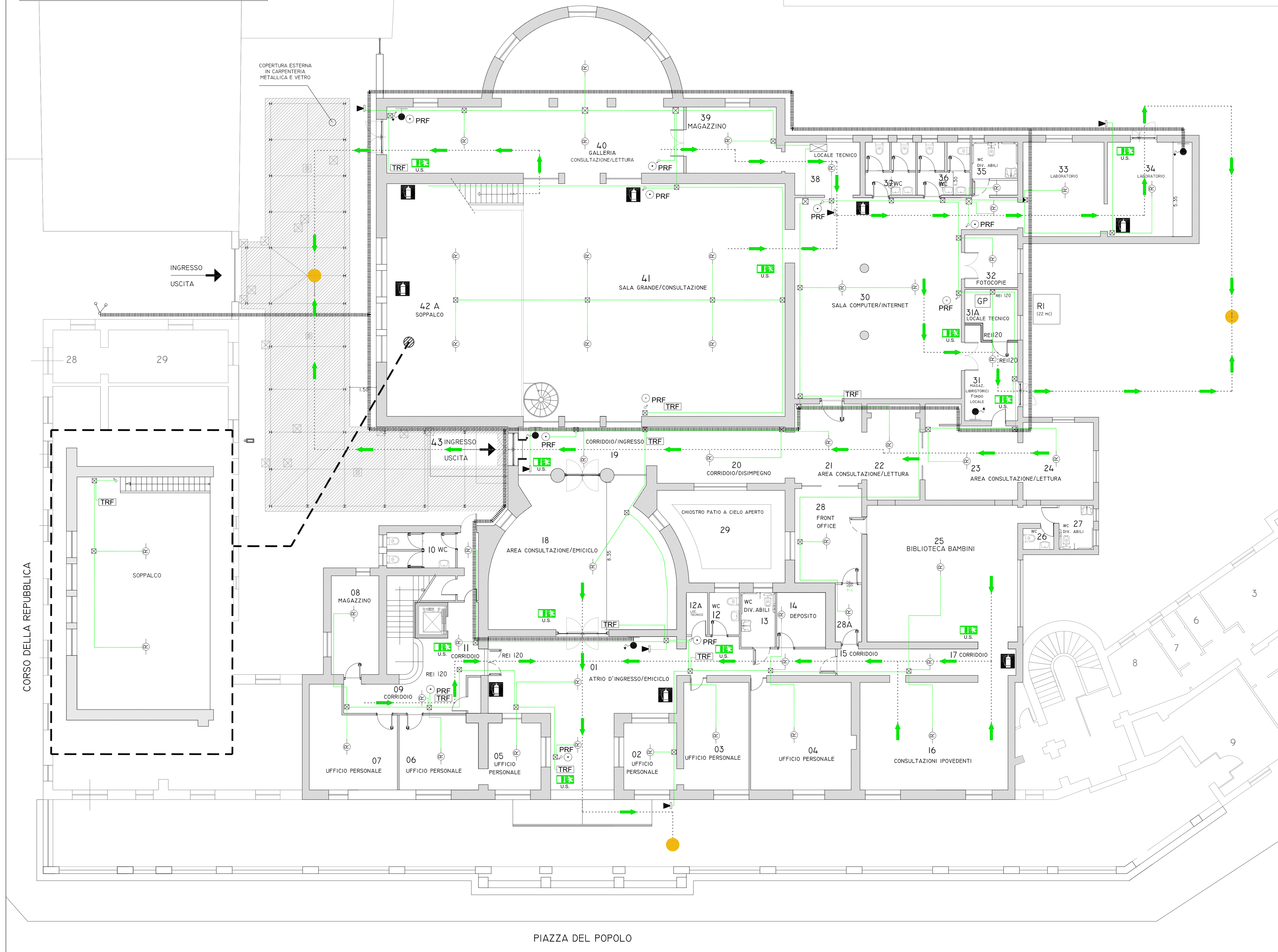
L'ALIMENTAZIONE ELETTRICA DEGLI APPARATI È INDICATA NELLA TAVOLA 07 "PLANIMETRIA IMPIANTO ELETTRICO ANTINTRUSIONE ANTITACCHEGGIO"

TABELLA COMPONENTI

- N. 46 RILEVATORI DI FUMO PUNTIFORMI
- N. 9 TABELLE ALLARME RILEVATORI FUMO
- N. 11 PULSANTI ALLARME MANUALE RILEVATORI FUMO
- N. 1 CENTRALE DI CONTROLLO
- N. 6 SIRENE ALLARME INCENDIO
- N. 10 PITTORAGRAFIA USCITA DI SICUREZZA

PLANIMETRIA DI PROGETTO

SCALA 1:100



PIAZZA DEL POPOLO