




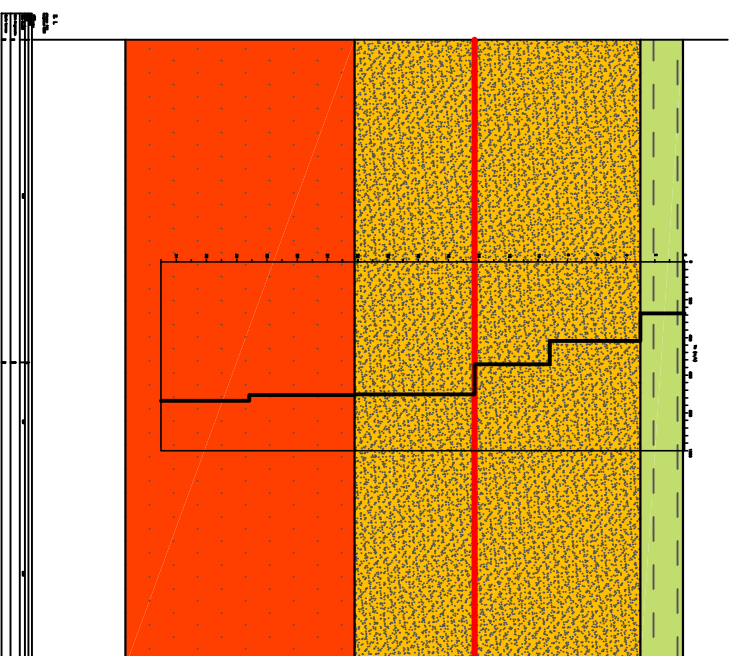
LEGENDA

-  *Argilla sabbiosa*
Marrone rossiccia con piselli carbonose (Alterazione in ambito continentale del Complesso Latina)
-  *Sabbie*
Depositi sabbiosi, ossidati e non, da molto adensati a pseudocementati, del Complesso Latina.
-  *Piroclastiti e tuffi*
Cineriti neastre, da adensate a pseudocementate, con andalme, dell'apparato albano.



Intervento in progetto

Masw



Bedrock sismico (D.G.R. n.490/2011)



Comune di Latina

Relazione geologica dell'intervento di adeguamento spazi culturali, espositivi e ricreativi Biblioteca Comunale.

Sezione Geologica

Scala 1:500