



COMUNE DI LATINA

AREA OO.PP.
Servizio Manutenzioni

PROGETTO ESECUTIVO MANUTENZIONE STRAORDINARIA-LAVORI DI RIFACIMENTO TRATTI DI MANTO STRADALE NEI BORGHI

DESCRIZIONE

PLANIMETRIE UBICATIVE SU BASE AEROFOGRAMMETRICA

Progettazione:

Il Funzionario Direttivo
Dot. Ing. Paolo Rossi


Responsabile Unico
del Procedimento:

Ing. Paolo Rossi



Il Direttore dei Lavori:

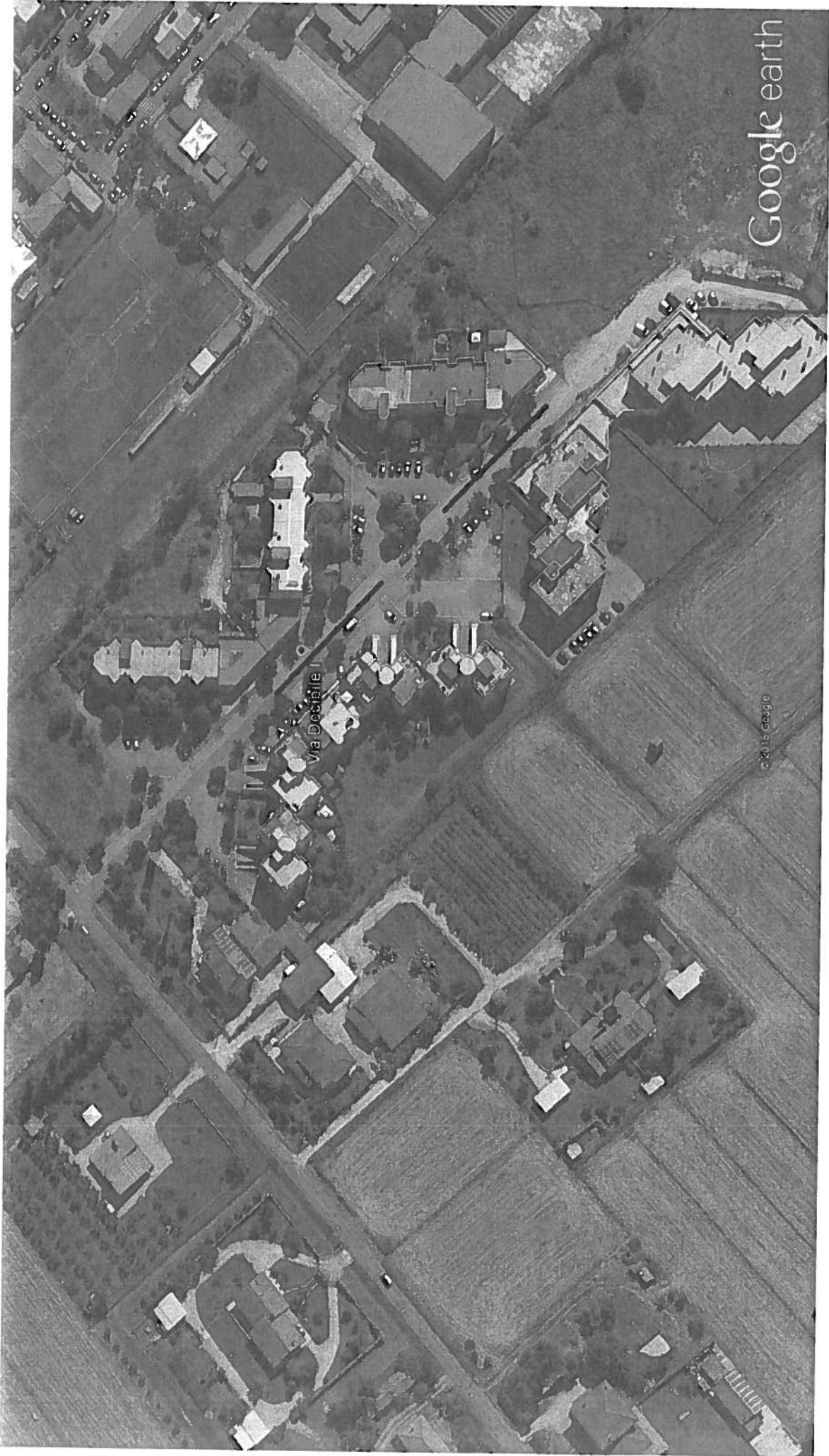




STRADA DEL PASSO.

Via S. PIATTELLA.





B6. FATTI UNO BOCI BLUE.



B6. Foti Via Migliara 42/1/2 + Foro Appio



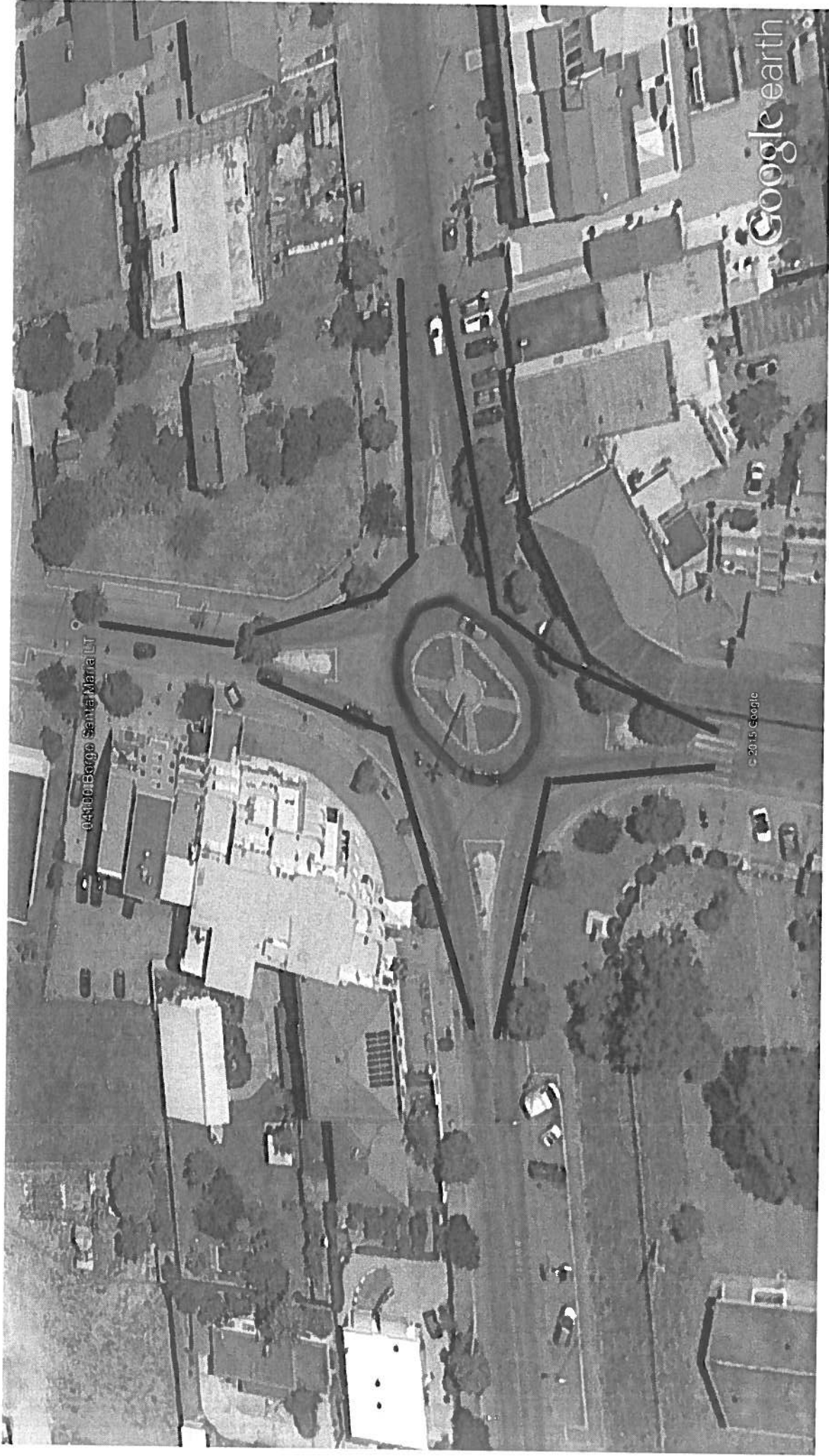
VIA FORO APPIO DA VIA MONTI LEPINI A MIGLIARA UL 1/2



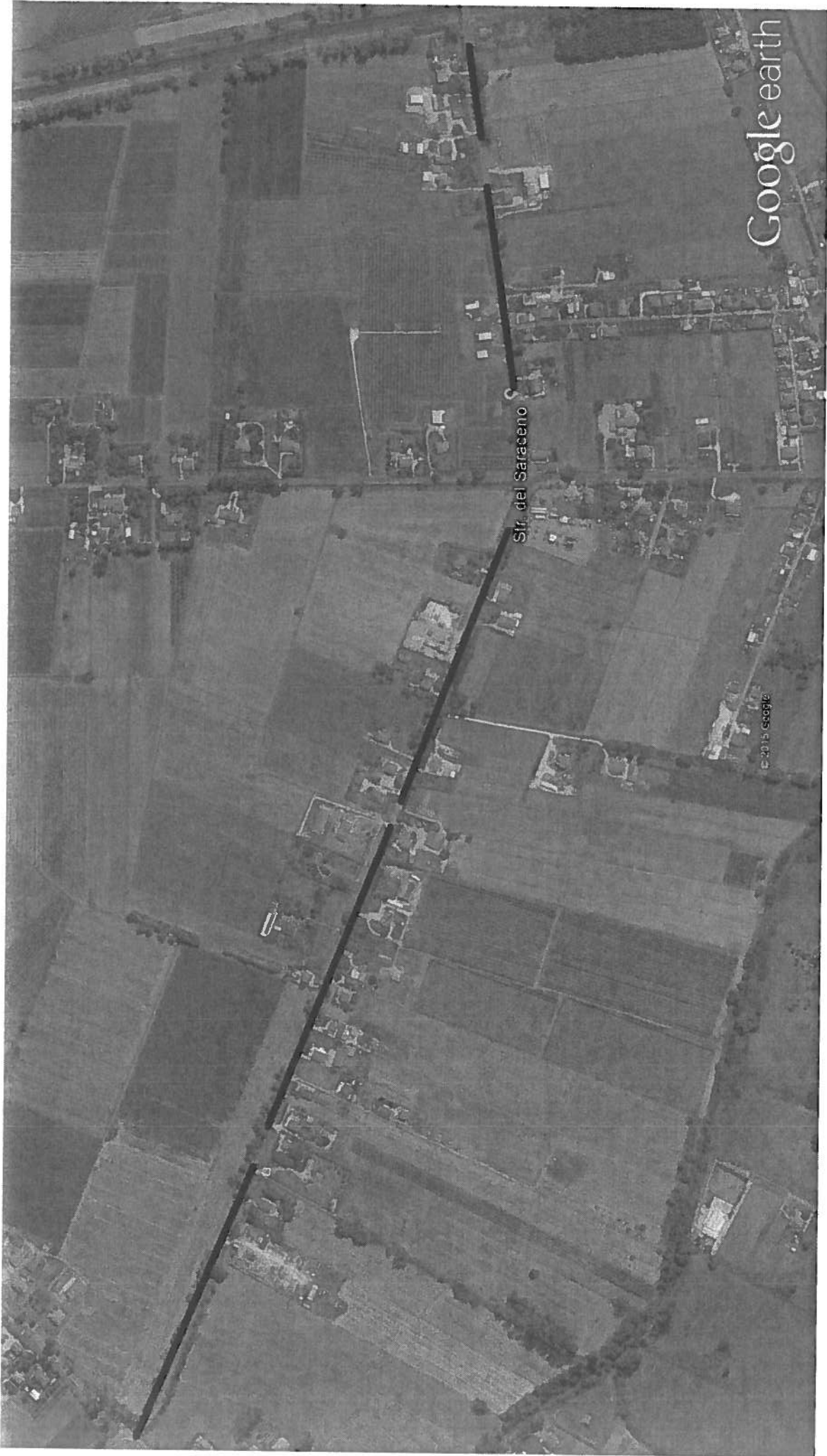
STRADA DEL SARACENO DA INCROCIO TORRE LA FELICE



STRADA DEL FOSSO BG. S. MICHELE



BG. S. MARIA ROTATORIA PIÙ STRADE IMMISSIONE



STRADA DEL SARACENO - S.P. CINE SUOLA



BG. GRAPPA STRADA PISCINA SCURA



B6. BAINSIZZA

VIA PIANO ROSSO

Google earth