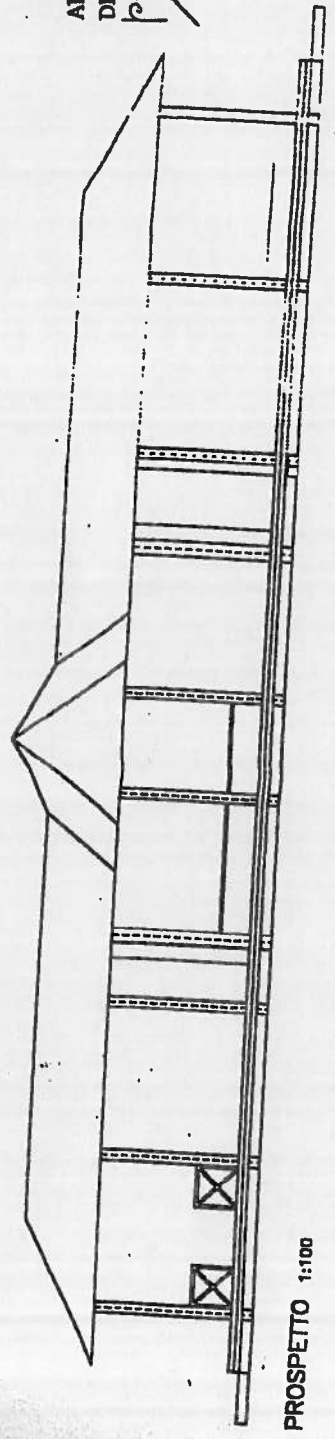
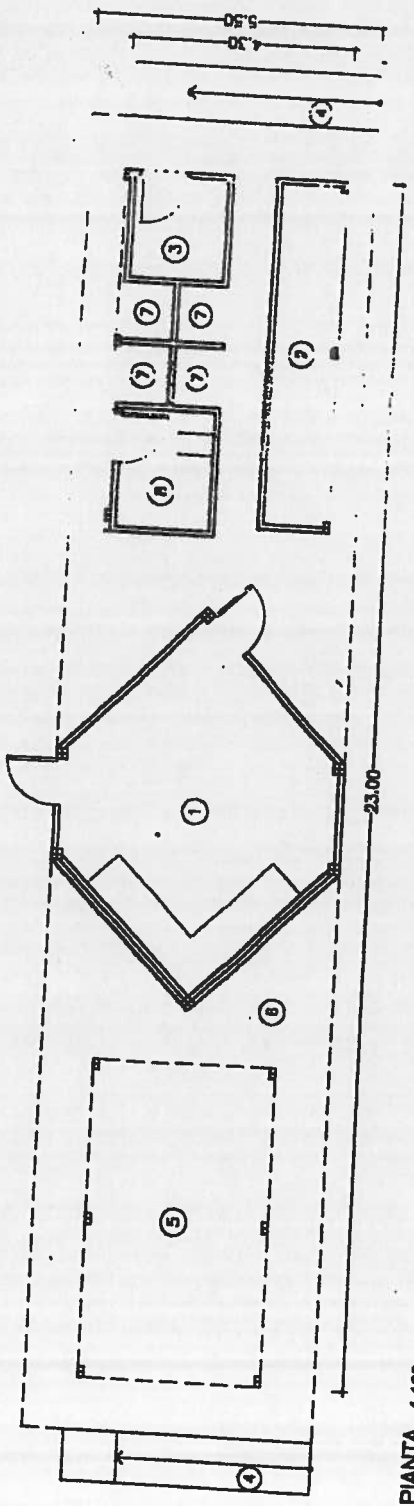


Copia conforme
 ALLEGATA ALLA PROPOSTA
 DELIBERATIVA N. 389 / 2004
 DEL DIRIGENTE DEI SERVIZI
 Arch. Vincenzo Magagnoli



PROSPETTO 1:100

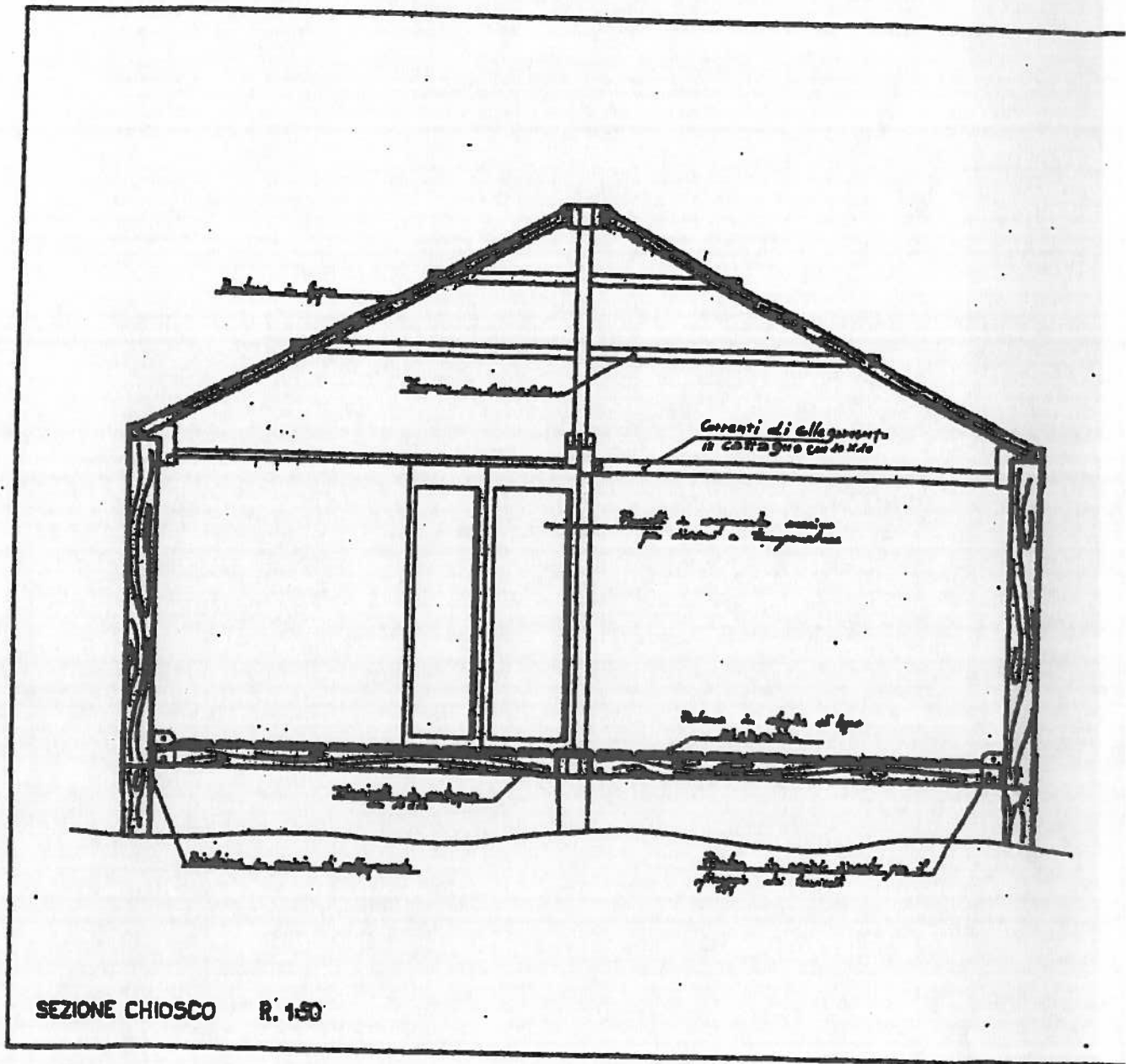


PIANTA 1:100

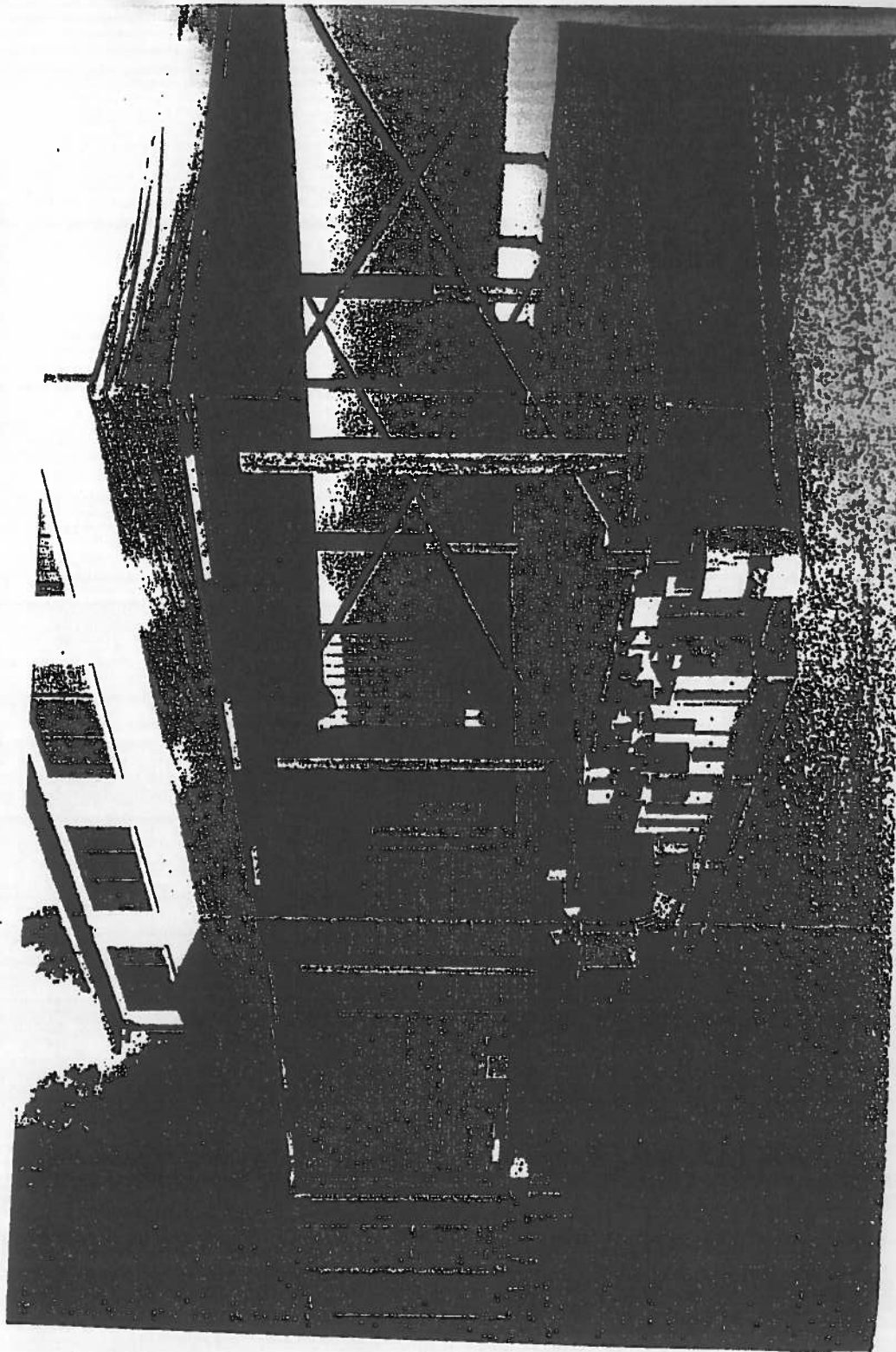
- ① CHIOSCO DI SERVIZIO
- ② DEPOSITO ATTREZZATURE BALNEARI E GRUPPO ELETTROGENO SCHERMATO E INSONORIZZATO
- ③ WC PER INABILI MOTORI
- ④ RAMPE PER INABILI MOTORI
- ⑤ TETTOIA COPERTA
- ⑥ PEDANA DI BASE
- ⑦ SERVIZI IGIENICI (WC E DOCCE)
- ⑧ POSTAZIONE PRIMO SOCCORSO / BAGNINO

- SUP. CHIOSCO DI SERVIZIO Mq 27,00
- SUP. DEPOSITO ATTREZZATURE BALNEARI E GRUPPO ELETTROGENO SCHERMATO E INSONORIZZATO Mq 9,00
- SUP. WC PER INABILI MOTORI Mq 4,00
- SUP. RAMPE PER INABILI MOTORI Mq 83,00
- SUP. TETTOIA COPERTA Mq 24,00
- SUP. PEDANA DI BASE Mq 136,00
- SUP. SERVIZI IGIENICI (WC E DOCCE) Mq 4,00
- SUP. POSTAZIONE PRIMO SOCCORSO / BAGNINO Mq 4,00

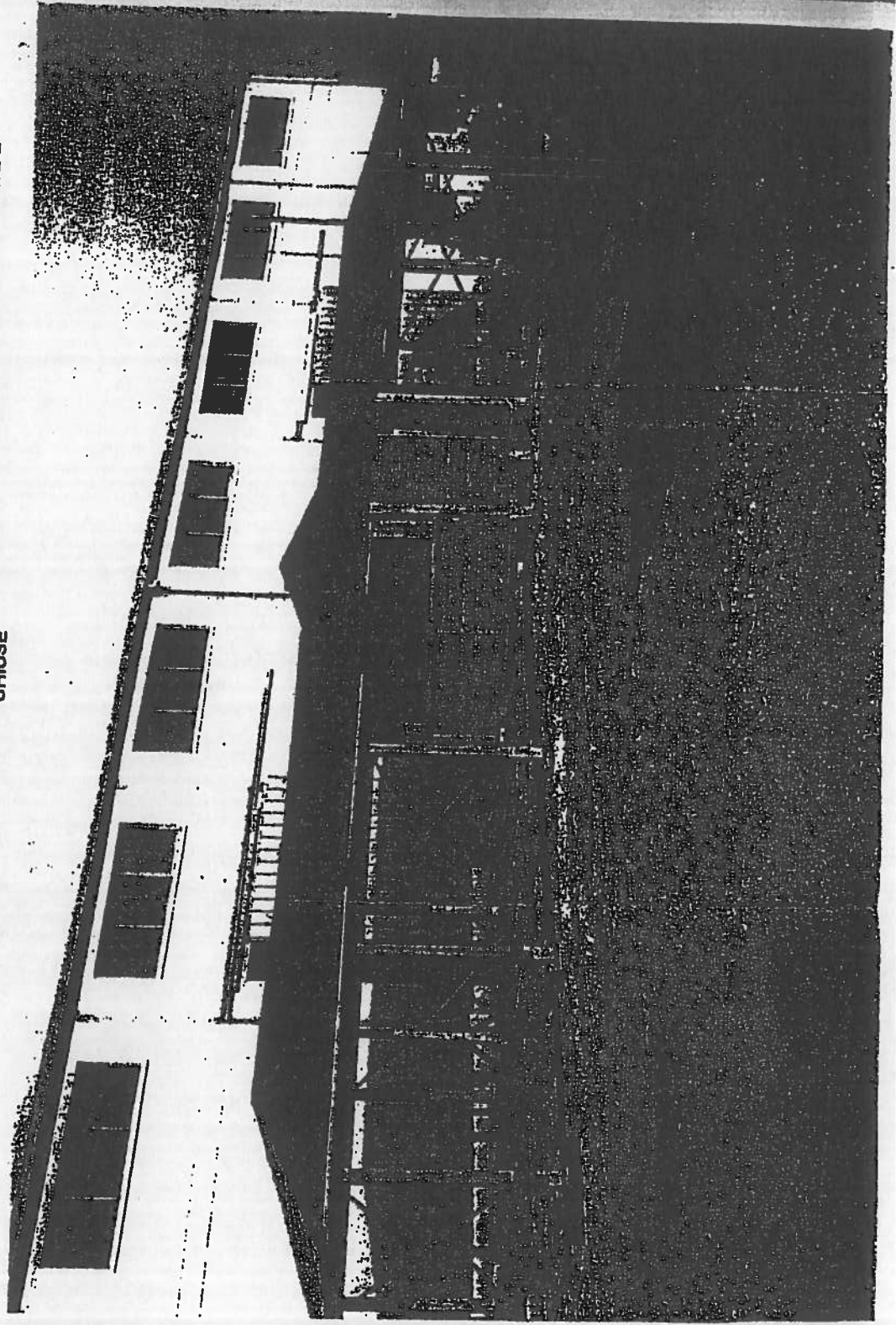
PARTICOLARI COSTRUTTIVI



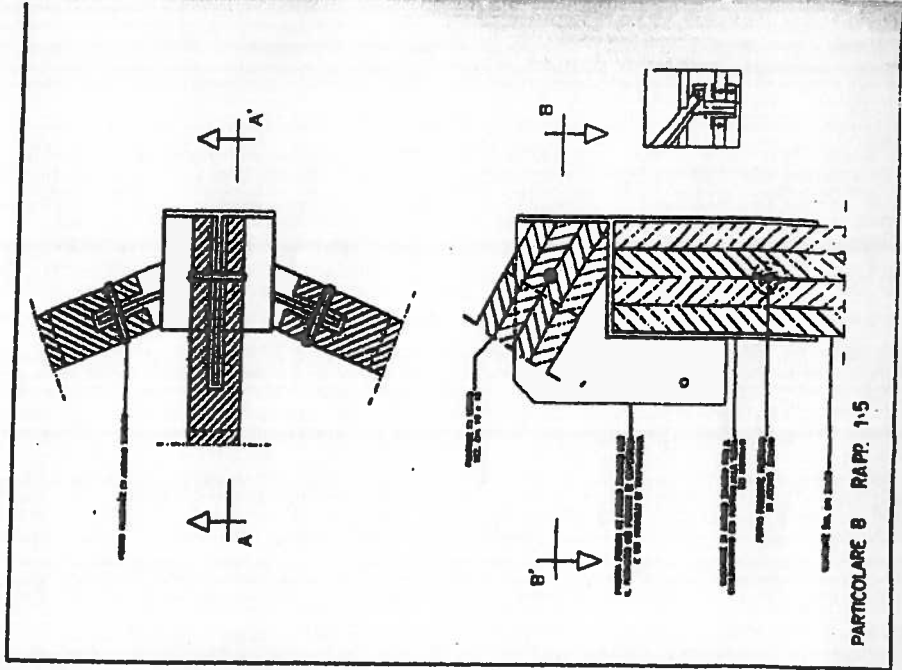
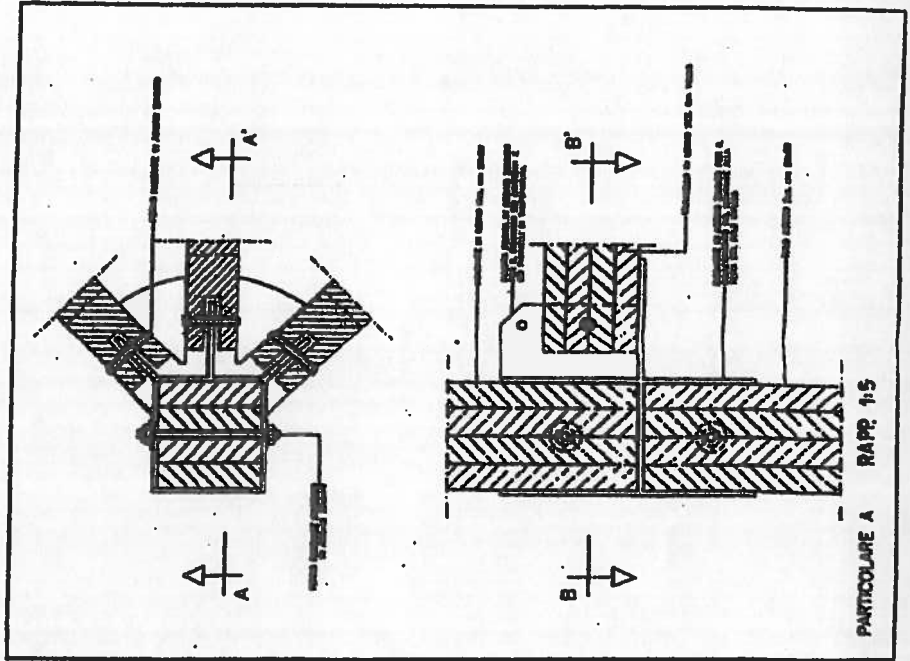
**2 ELEMENTI IN ACCIAIO ZINCATO PER ASSEMBLAGGIO E/O
MONTAGGIO DELLE VARIE COMPONENTI IL CHIOSCO**



3 VEDUTA GENERALE CON EVIDENZIATE LE PARTI APERTE E
CHIUSE



**PARTICOLARI DEGLI ELEMENTI IN ACCIAIO ZINCATO PER
ASSEMBLAGGIO E/O MONTAGGIO DELLE VARIE
COMPONENTI IL CHIOSCO**



COMPUTO METRICO ESTIMATIVO

Tratto B

Costo di un chiosco

Articolo	Descrizione delle opere	U.M.	Quantità	Prezzo Unitario	Prezzo Totale
1	Copertura in foglie di bambù su multistrato marino calcolato a parte	mq	142,7	25,82	€ 3.684,51
2	Chiosco per bar - ristoro e servizi. Corpo centrale esagonale, parti laterali per servizi e veranda, passaggi laterali per/dal mare. Struttura portante in legno di castagno di sezione 20x20 cm, travicelli di sezione 10x15 cm, pannelli in multistrato marino, per pareti e tetto non inferiore a 15 mm, pavimentazione in doghe di legno di spessore non inferiore a 30 mm, fissate su travicelli di sostegno, le pareti dei servizi rivestite in laminato plastico. Copertura tetto su multistrato con paglia di bambù come art. 1				
3	Corpo centrale sup. 27 mq	mq	27	413,17	€ 11.155,59
4	Corpo laterale con servizi mq 55,25	mq	55,25	377,01	€ 20.829,60
5	Corpo laterale con veranda mq 55,25	mq	55,25	299,55	€ 16.550,14
6	Serbatoio acqua per docce e servizi in acciaio a carboni, spessore 25/10, zincati a caldo, tappo superiore "passo d'uomo" per ispezione, due fori con manicotti da 1"1/2 per carico scarico: 500x210x40 cm	Cad	1	2582,28	€ 2.582,28
7	Serbatoio acque nere in acciaio a carboni, spessore 25/10, zincati a caldo, tappo superiore "passo d'uomo" per ispezione, due fori con manicotti da 1" 1/2 per carico scarico:500x80x40 cm	Cad	1	1807,60	€ 1.807,60
8	Pompa per serbatoio acqua per docce e servizi HP 0,5	Cad	1	196,25	€ 196,25
9	Autoclave a palla da lt 24	Cad	1	26,34	€ 26,34
10	Pressostato per autoclave	Cad	1	16,17	€ 16,17
11	Valvola a sfera da 1"1/4	Cad	6	18,59	€ 111,54
12	Gettoniera a pile per doccia temporizzata	Cad	1	568,10	€ 568,10
13	Gettoni plastica per gettoniera: confezione da 200 pezzi	Cad	1	61,97	€ 61,97
				TOTALE	€ 57.890,30