

Allegato
"A" Al Regolamento

RELAZIONE INTRODUTTIVA

Il modello di gazebo presentato in questo fascicolo nasce dalla volontà di voler riportare in piccola scala alcuni degli elementi caratterizzanti la "storia architettonica" di fondazione.

Il disegno pulito della pianta, un rettangolo che ben si adatta all'occupazione di uno o più posti auto, in alzato diventa un semplice portale su entrambi i lati.

Il segno che si genera è una rielaborazione dell'elemento portico presente nell'attacco a terra di molti palazzi della nostra città.

La scelta di un materiale moderno come il metallo vuole sottolineare l'attualità del manufatto, che parte dalla rilettura di un elemento di matrice razionalista, ma è espressione della cultura architettonica del nostro tempo, nel rispetto dei decenni che ci separano dagli anni dell'architettura di fondazione.

RELAZIONE TECNICA

Il gazebo per bar e gelaterie è stato dimensionato sul modulo del posto auto m. 2.00 x 5.00 e multipli di esso.

L'attacco a terra è costituito da una pedana in legno, che nasconde il sistema di ancoraggio a terra (comunque removibile) e raccorda la differenza di quota tra il piano della strada e quello del marciapiede.

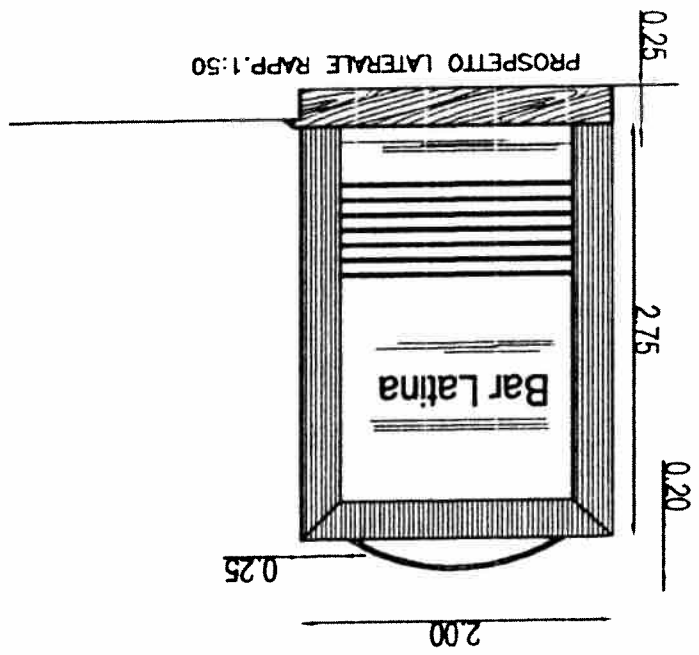
Il sistema strutturale (tutto comunque removibile) è composto da un telaio in ferro. Il parapetto è in tondino di alluminio di diametro cm. 1.5 ed è ancorato alla pedana da montanti in ferro dotati di piastra con fori per bulloni.

Il rivestimento esterno è in pannelli di alluminio, fissati con un sistema gancio-bulloni.

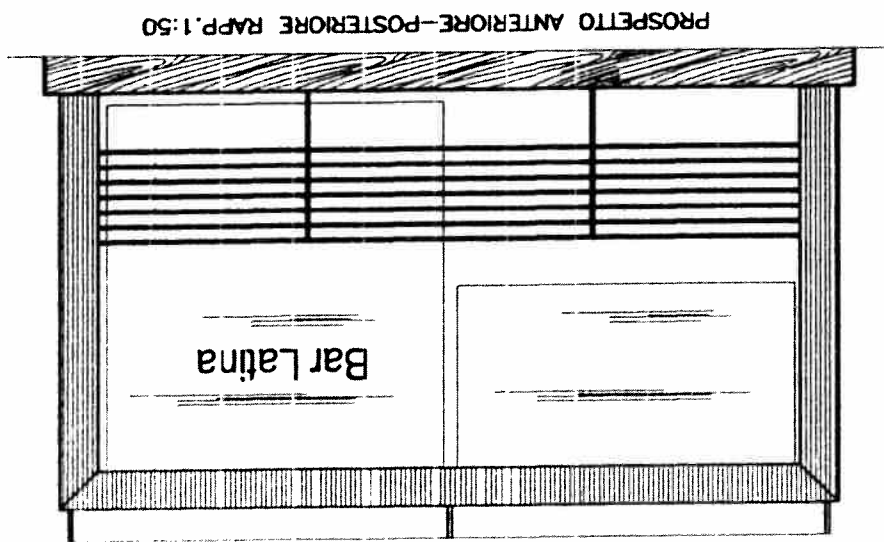
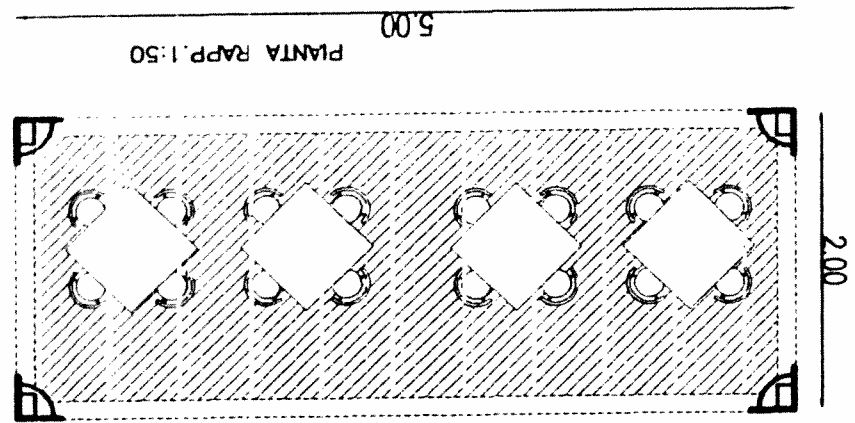
La copertura orizzontale è in materiale plastico trasparente.

La chiusura laterale avviene tramite tende a rullo in materiale plastico completamente trasparente; i rulli sono schermati all'esterno dalla cornice in pannelli di alluminio.

ALLEGATO B
DIMENSIONI
LARGHEZZA m. 5,00 (un posto auto)
LARGHEZZA m. 10,00 (due posti auto)
PROFONDITA' m. 2,00



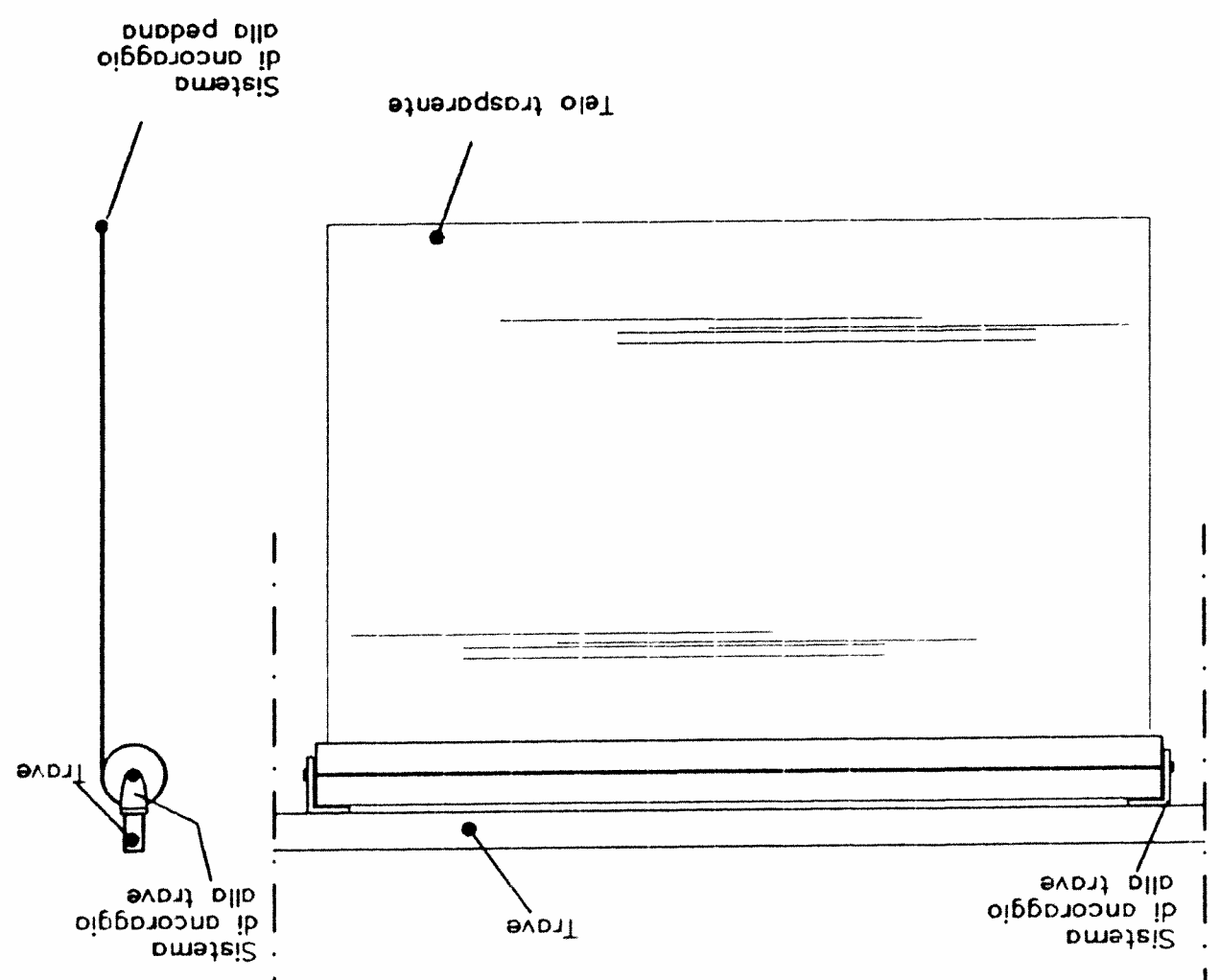
ALLEGATO A
DIMENSIONI
LARGHEZZA m. 5,00 (un posto auto)
PROFONDITA' m. 2,00



Dettaglio 5

PARTICOLARE TENDA TRASPARENTE A RULLO

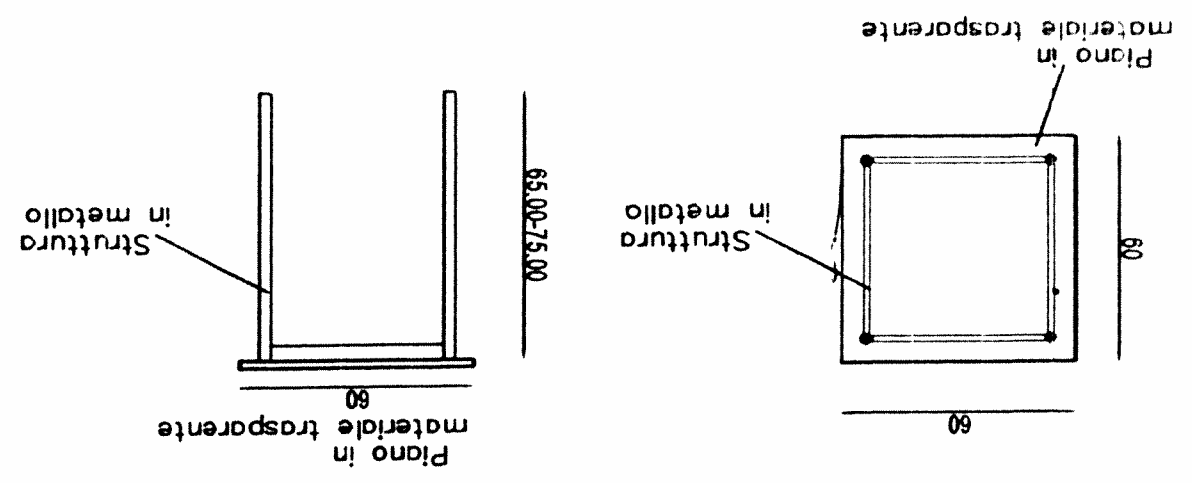
RAPP 1:10



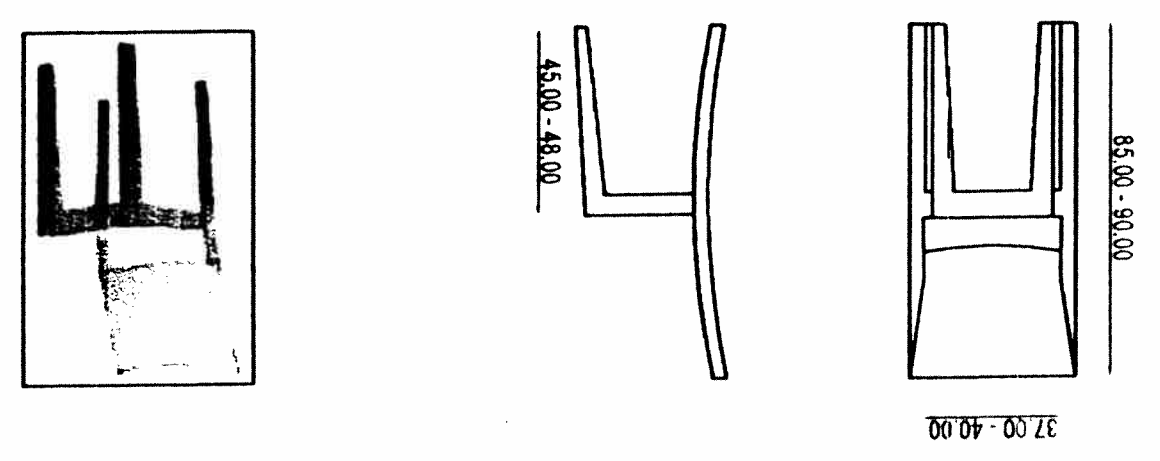
Dettaglio 6

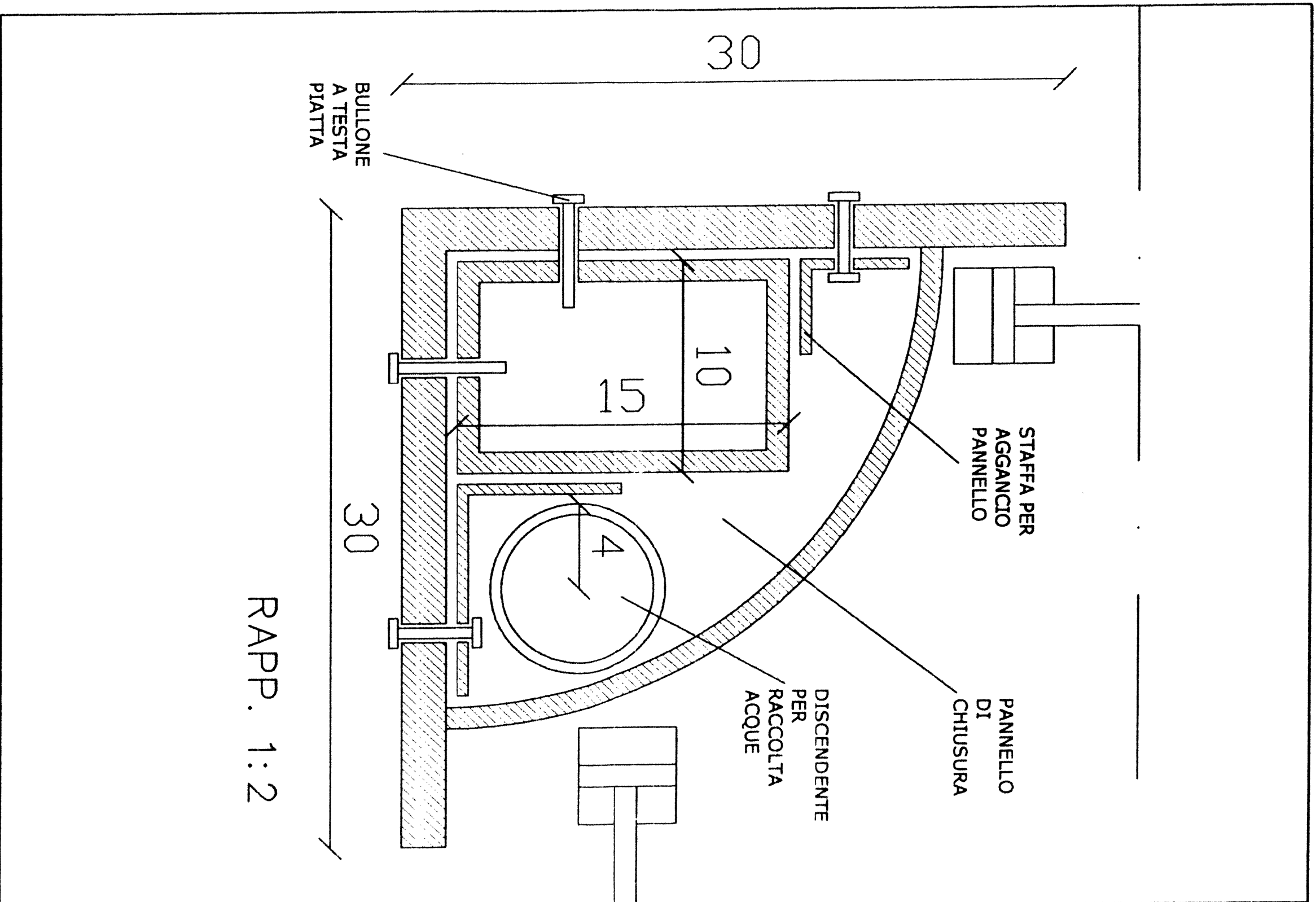
PARTICOLARE ARREDI

TAVOLO CON STRUTTURA IN METALLO COLOR ALLUMINIO O CROMO
L'esempio sopra riportato ha misure contenute per un miglior utilizzo dello spazio intorno al gazebo



SEDIE IN POLICARBONATO TRASPARENTE tipo "la mane" di Kartell
L'esempio sopra riportato ha misure contenute per un miglior utilizzo dello spazio intorno al gazebo

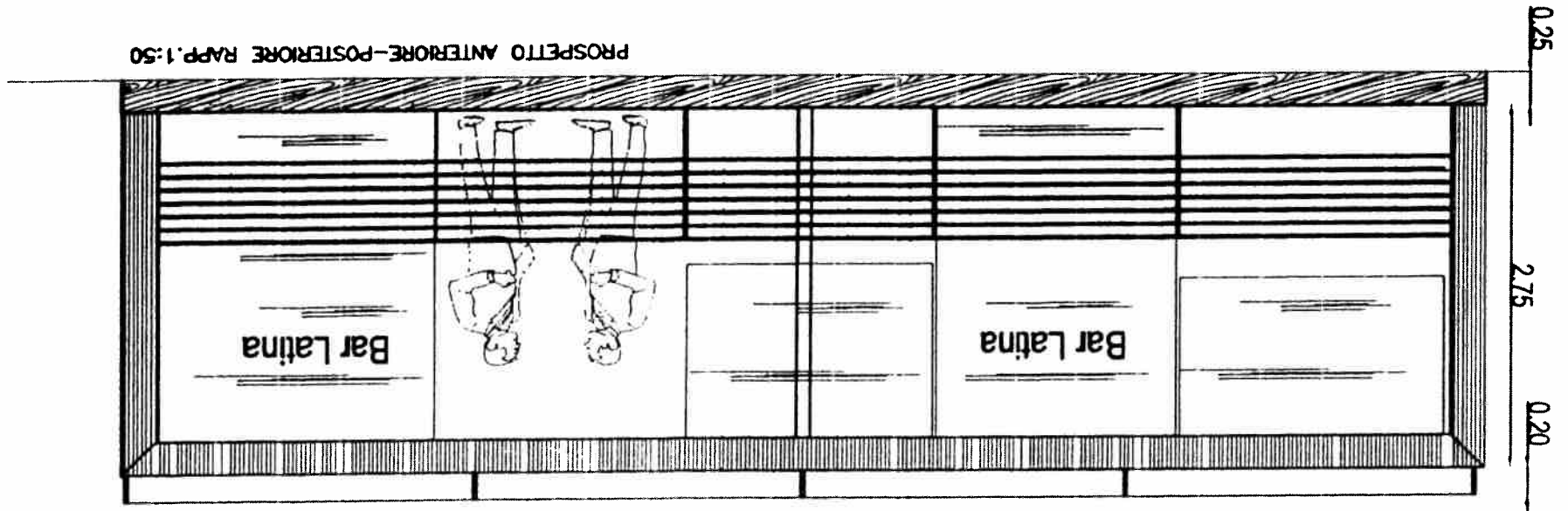
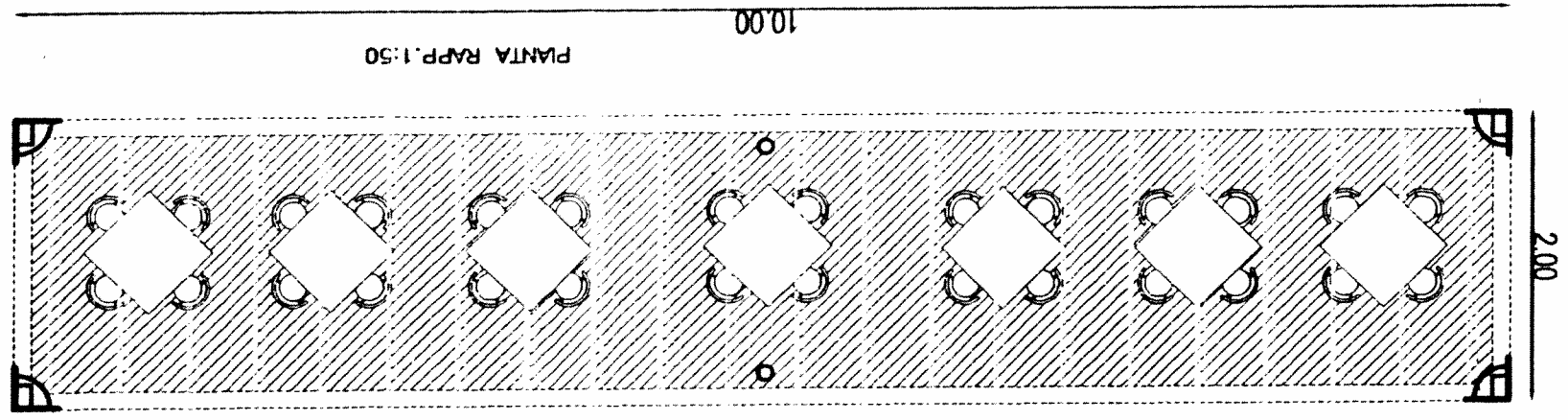




PARTICOLARE SOLUZIONE D'ANGOLO ALTEZZA TRAVE SUPERIORE

Dettaglio 2

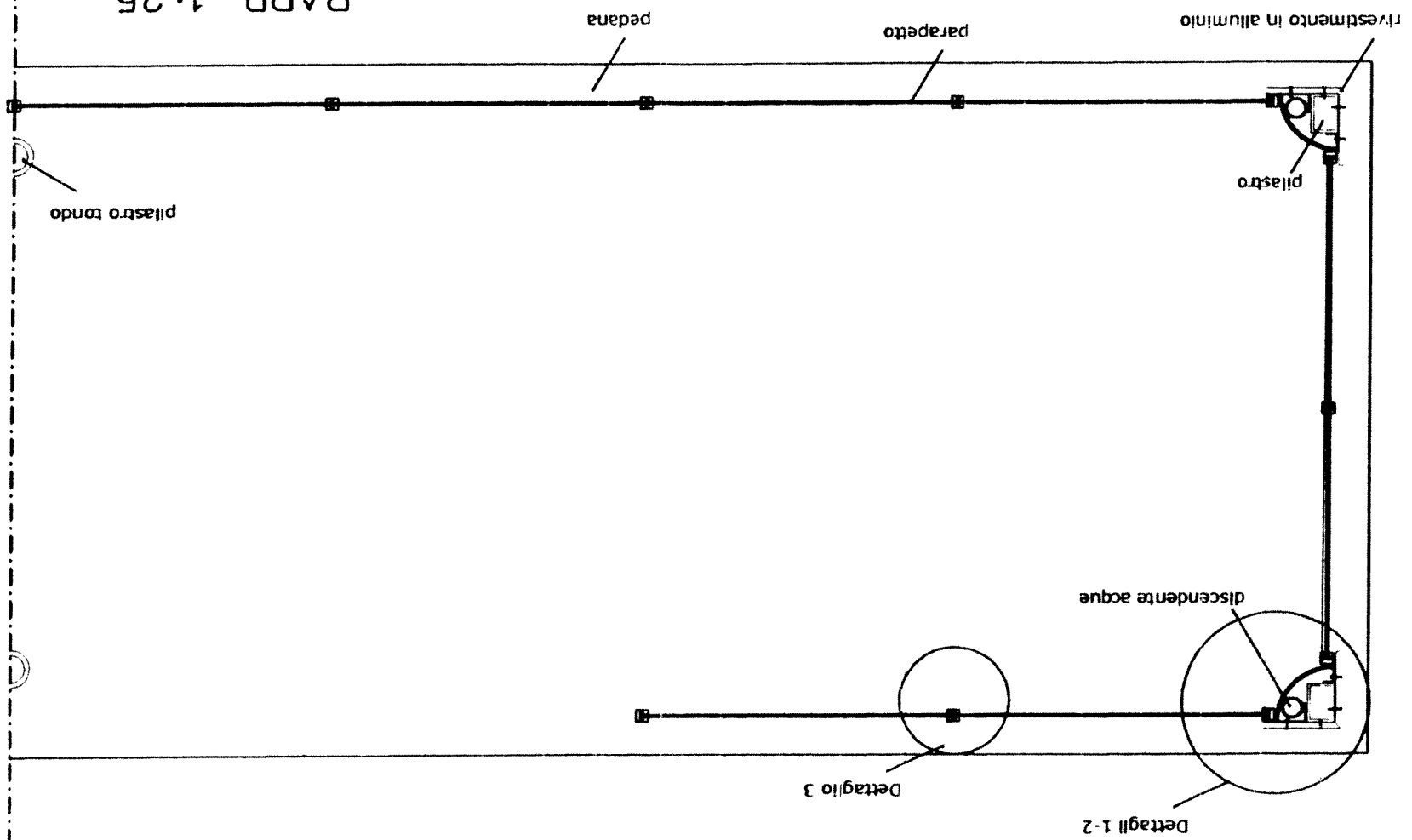
ALLEGATO C
DIMENSIONI
LARGHEZZA m. 10,00 (due posti auto)
PROFONDITA' m. 2,00



PARTICOLARE SOLUZIONE D'ANGOLO ALTEZZA TRAVE SUPERIORE

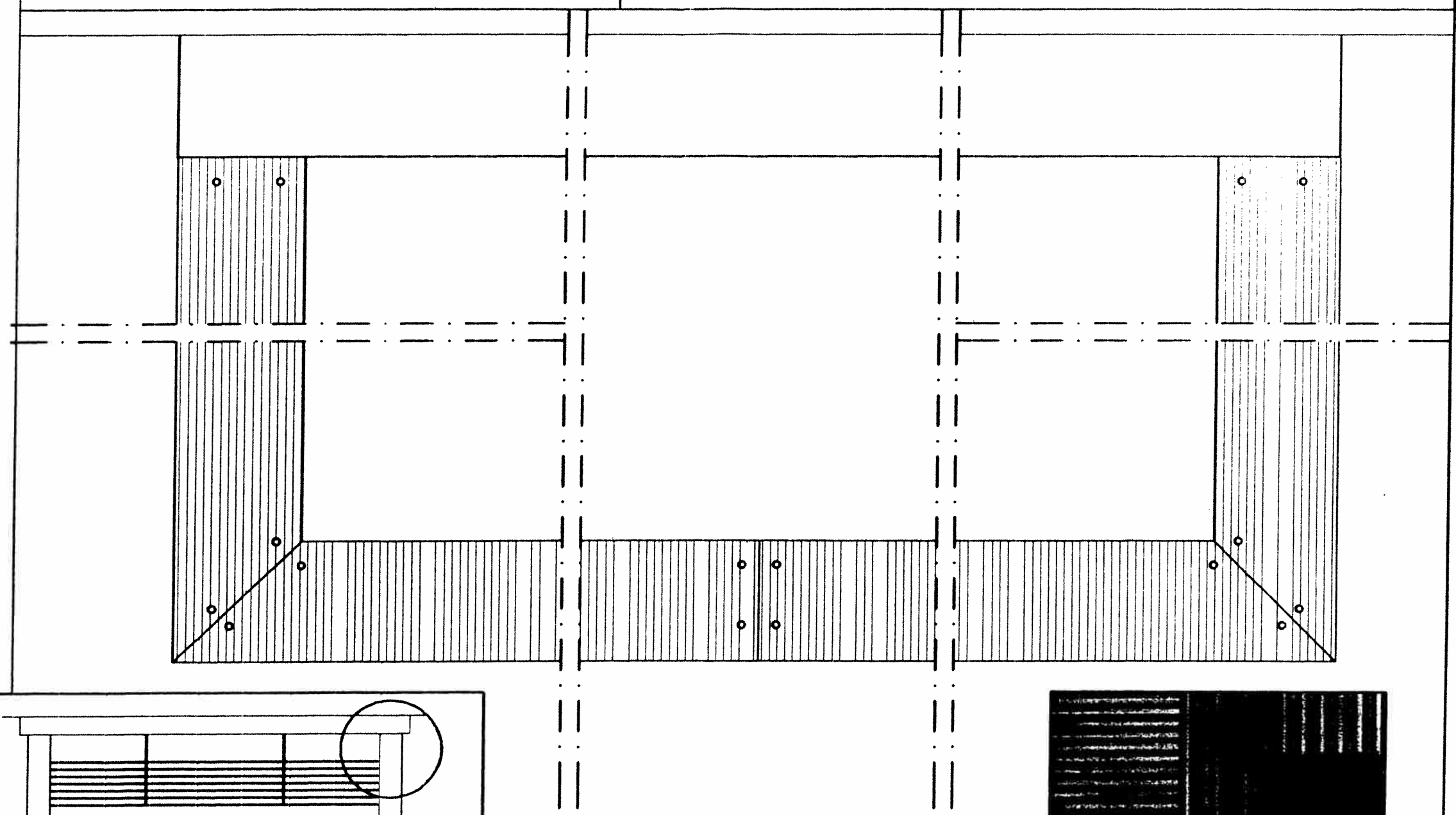
ALLEGATO D

RAPP. 1:25

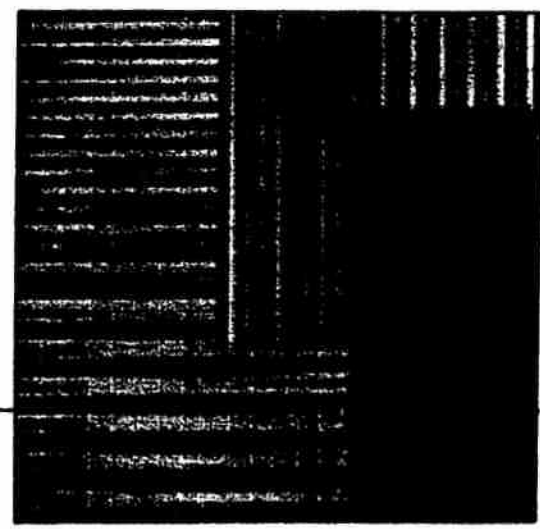
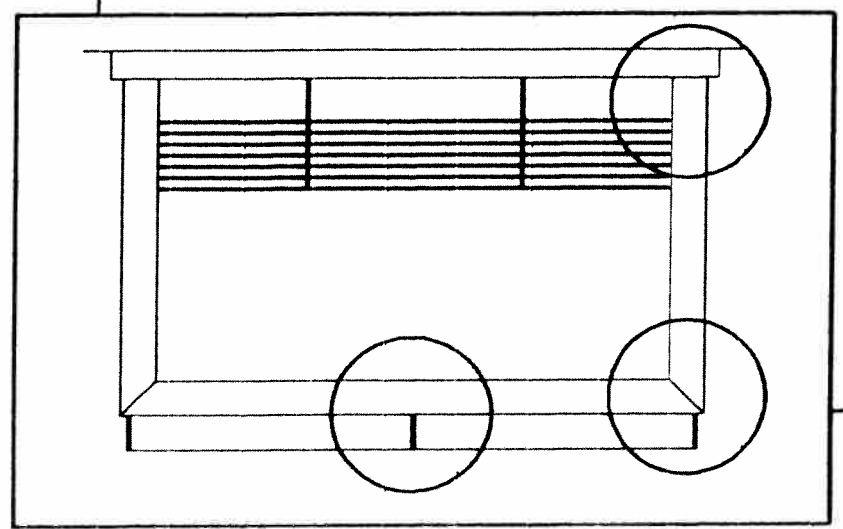


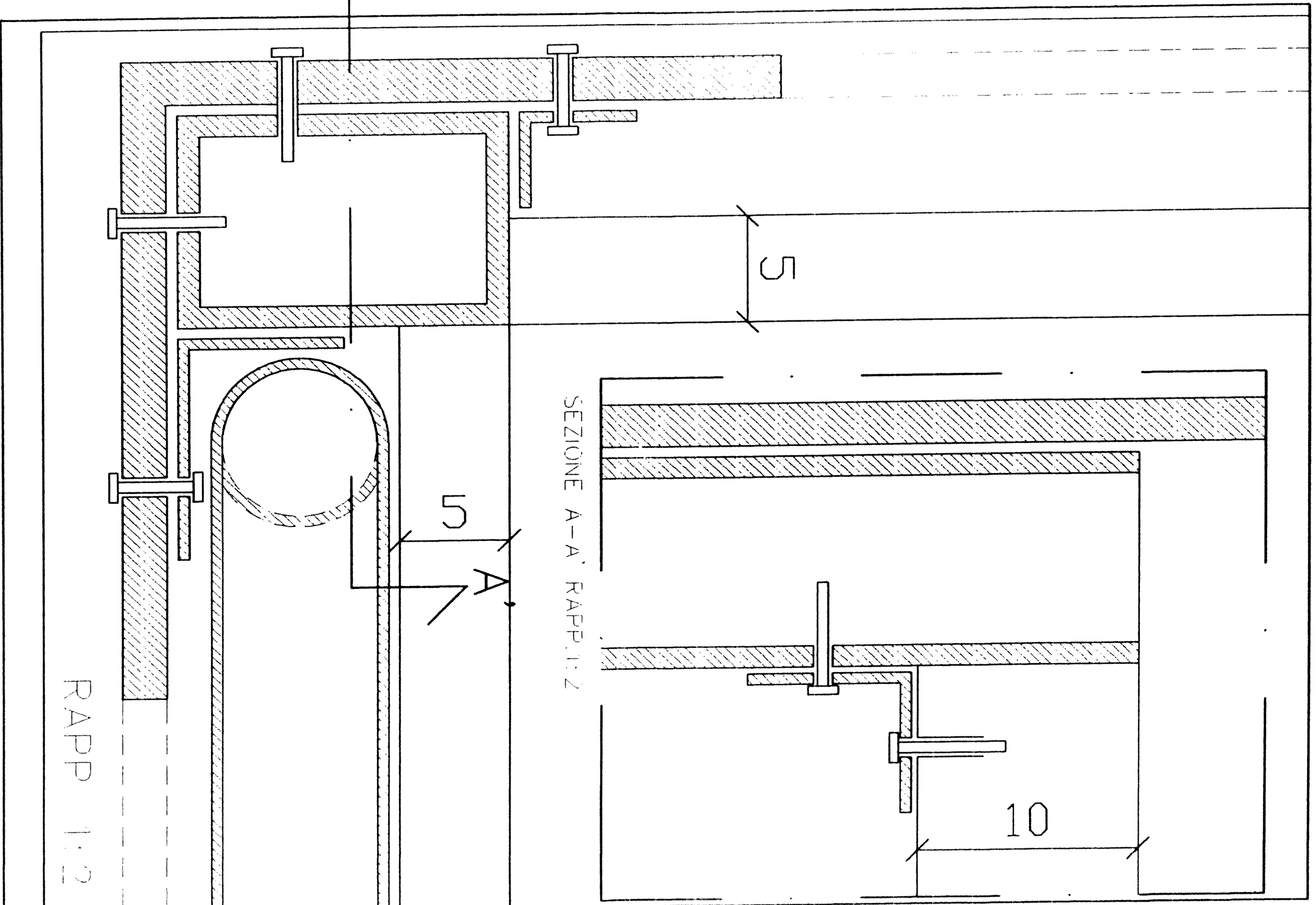
PARTICOLARE RIVESTIMENTO IN PANNELLI DI ALLUMINIO

Dettaglio 4
RAPP 1:10



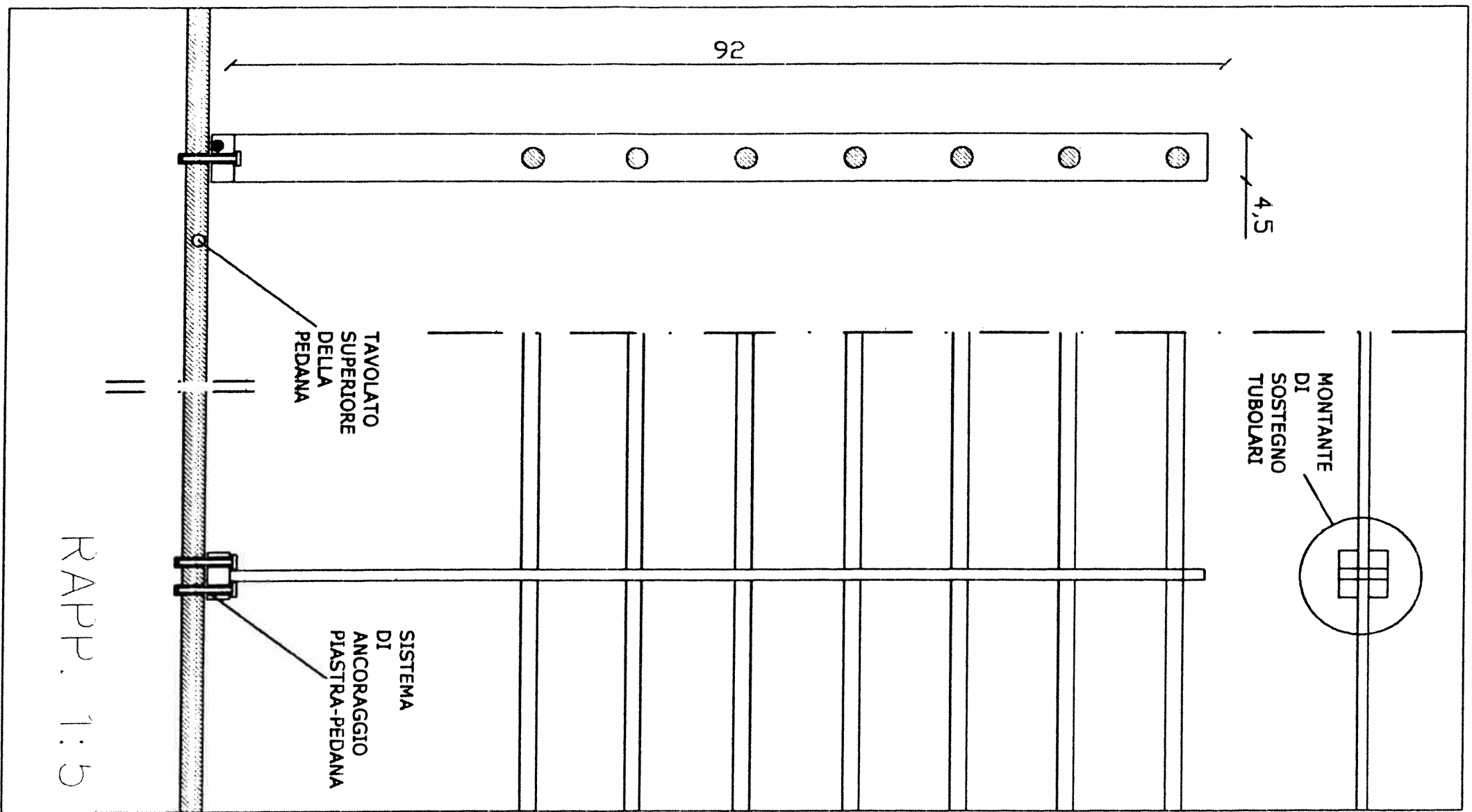
MATERIALE DA UTILIZZARE:
ALLUMINIO SATINATO RIGATO





PARTICOLARE SOLUZIONE D'ANGOLO ALTEZZA TRAVE SUPERIORE

Dettaglio 1



PARTICOLARE PARAPETTO PIANTA E PROSPETTO

Dettaglio 3